

Anti-LZTFL1 兔多克隆抗体

K1335241 -20°C



产品信息

蛋白质全称	亮氨酸拉链转录因子样蛋白 1
别名	Lztf1, Lztf1 leucine zipper transcription factor-like 1, BBS17
免疫原	小鼠 LZTFL1 重组蛋白
Uniprot ID	Q9JHQ5
抗体亚型	IgG
纯化方式	亲和纯化
预测分子量 / 观测分子量	35 kDa / 35 kDa

应用

WB 免疫印迹

物种：人，小鼠，大鼠

稀释比：1: 1000-1: 2000

阳性样品：脑

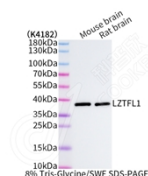
背景

LZTFL1 belongs to the LZTFL1 family. It is an important regulator of BBSome ciliary trafficking and hedgehog signaling. LZTFL1 regulates Ciliary Trafficking of the BBSome and Smoothened.

储存条件

储存条件：自收到之日起 -20°C下储存一年，避免反复冻融。
储存缓冲液：含 0.15% ProClin300 防腐剂, 100 μg/mL 牛血清白蛋白和 50%甘油的磷酸盐缓冲液。

图像



WB 检测 LZTFL1 蛋白(货号 K1335241).
 样品：经 RIPA 裂解液(货号 KSG2002)处理的蛋白质。
 封闭：3%脱脂牛奶(货号 KSGC310001)溶于 TBST 溶液，
 室温孵育 1 小时。
 一抗：1: 1000 稀释, 4°C 孵育过夜。
 二抗：HRP 标记山羊抗兔 IgG (H+L) (货号 KB69909), 1:
 5000 稀释, 室温孵育 1 小时。

For Research Use Only!

Ver. No.: V1-202603