

Anti-Adenylate cyclase 1/AC1 兔多克隆抗体

K1335337 -20°C



产品信息

蛋白质全称	腺苷酸环化酶 1 型
别名	ATP pyrophosphate-lyase 1, Adenylate cyclase type I, Adenylyl cyclase 1, Ca(2+)/calmodulin-activated adenylyl cyclase, Adcy1, AC1, DFNB44, Brain adenylyl cyclase 1
免疫原	小鼠 Adenylate cyclase 1/AC1 重组蛋白
Uniprot ID	O88444
抗体亚型	IgG
纯化方式	亲和纯化
亚细胞定位	细胞膜, 细胞质

应用

IHC/IF 免疫组织化学/免疫荧光

物种: 小鼠, 大鼠

稀释比: 1: 650-1: 1300

阳性样品: 脑

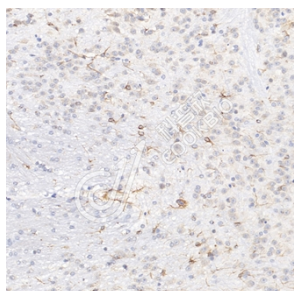
背景

ADCY1 belongs to the adenylyl cyclase class-4/guanylyl cyclase family. It is a calmodulin-sensitive adenylyl cyclase. ADCY1 may be involved in regulatory processes in the central nervous system. It may play a role in memory acquisition and learning. The antibody is specific to ADCY1.

储存条件

储存条件: 自收到之日起 -20°C下储存一年, 避免反复冻融。
储存缓冲液: 含 0.15% ProClin300 防腐剂, 100 µg/mL 牛血清白蛋白和 50%甘油的磷酸盐缓冲液。

图像



IHC 检测 Adenylate cyclase 1/AC1 蛋白(货号 K1335337).
 样品: 小鼠脑, 4%多聚甲醛 (货号 KSG1101) 固定 12-24 小时.
 抗原修复: 柠檬酸抗原修复液(干粉, pH 6.0) (KSG1201), 98°C, 20 分钟.
 一抗: 1: 1000 稀释, 4°C 孵育过夜.
 二抗: S-vision 免疫组化多聚二抗(山羊抗兔),即用型 (货号 KB3906), 室温孵育 20 分钟.



IHC 检测 Adenylate cyclase 1/AC1 蛋白(货号 K1335337).
 样品: 大鼠脑, 4%多聚甲醛 (货号 KSG1101) 固定 12-24 小时.
 抗原修复: 柠檬酸抗原修复液(干粉, pH 6.0) (KSG1201), 98°C, 20 分钟.
 一抗: 1: 1000 稀释, 4°C 孵育过夜.
 二抗: S-vision 免疫组化多聚二抗(山羊抗兔),即用型 (货号 KB3906), 室温孵育 20 分钟.

For Research Use Only!

Ver. No.: V1-202603