

# Anti-Epac1 兔多克隆抗体

**K1335385** -20°C



## 产品信息

蛋白质全称	Rap 鸟嘌呤核苷酸交换因子 3
别名	Exchange factor directly activated by cAMP 1, Exchange protein directly activated by cAMP 1, cAMP-regulated guanine nucleotide exchange factor I, cAMP-GEFI, Rapgef3, Epac, Epac1
免疫原	KLH 偶联的小鼠 Epac1 合成肽
Uniprot ID	Q8VCC8
抗体亚型	IgG
纯化方式	亲和纯化
亚细胞定位	细胞质, 膜

## 应用

### IHC/IF 免疫组织化学/免疫荧光

物种: 人, 小鼠, 大鼠

稀释比: 1: 250-1: 500

阳性样品: 肾上腺, 脑

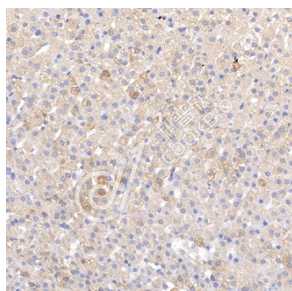
## 背景

Epac1 is a member of the Epac family, the Epac 1-selective antibodies were generated against unique antigenic sequences from near N-terminus and between RasGEFN and Ras GEF domains. The antibodies to Epac 1 are affinity purified over immobilized antigen based chromatography.

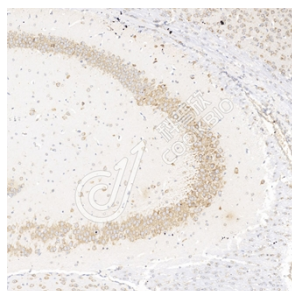
## 储存条件

**储存条件:** 自收到之日起 -20°C下储存一年, 避免反复冻融。  
**储存缓冲液:** 含 0.15% ProClin300 防腐剂, 100 µg/mL 牛血清白蛋白和 50%甘油的磷酸盐缓冲液。

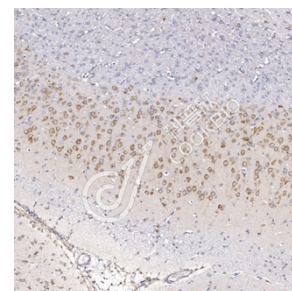
## 图像



IHC 检测 Epac1 蛋白(货号 K1335385).  
 样品: 人肾上腺, 4%多聚甲醛(货号 KSG1101) 固定 12-24 小时.  
 抗原修复: 柠檬酸抗原修复液(干粉, pH 6.0) (KSG1201), 98°C, 20 分钟.  
 一抗: 1: 400 稀释, 4°C 孵育过夜.  
 二抗: S-vision 免疫组化多聚二抗(山羊抗兔, 即用型 (货号 KB3906), 室温孵育 20 分钟.



IHC 检测 Epac1 蛋白(货号 K1335385).  
 样品: 小鼠脑, 4%多聚甲醛(货号 KSG1101) 固定 12-24 小时.  
 抗原修复: 柠檬酸抗原修复液(干粉, pH 6.0) (KSG1201), 98°C, 20 分钟.  
 一抗: 1: 400 稀释, 4°C 孵育过夜.  
 二抗: S-vision 免疫组化多聚二抗(山羊抗兔, 即用型 (货号 KB3906), 室温孵育 20 分钟.



IHC 检测 Epac1 蛋白(货号 K1335385).  
 样品: 大鼠脑, 4%多聚甲醛(货号 KSG1101) 固定 12-24 小时.  
 抗原修复: 柠檬酸抗原修复液(干粉, pH 6.0) (KSG1201), 98°C, 20 分钟.  
 一抗: 1: 400 稀释, 4°C 孵育过夜.  
 二抗: S-vision 免疫组化多聚二抗(山羊抗兔, 即用型 (货号 KB3906), 室温孵育 20 分钟.

For Research Use Only!

Ver. No.: V1-202603