

# Anti-PGE2 receptor EP4 subtype 兔多克隆抗体

**K1335442** -20°C



## 产品信息

蛋白质全称	前列腺素 E2 受体 EP4 亚型
别名	PGE receptor EP4 subtype, Prostanoid EP4 receptor, PTGER4, PTGER2, EP4R
免疫原	小鼠 PGE2 receptor EP4 subtype 重组蛋白
Uniprot ID	P32240
抗体亚型	IgG
纯化方式	亲和纯化
亚细胞定位	细胞膜

## 应用

### IHC/IF 免疫组织化学/免疫荧光

物种：人

稀释比：1: 500-1: 1000

阳性样品：乳腺癌，结肠癌

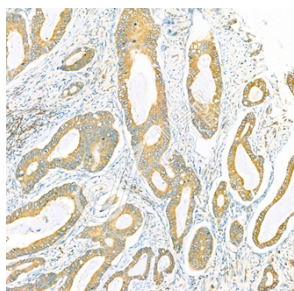
## 背景

Receptor for prostaglandin E2 (PGE2). The activity of this receptor is mediated by G(s) proteins that stimulate adenylate cyclase. Has a relaxing effect on smooth muscle. May play an important role in regulating renal hemodynamics, intestinal epithelial transport, adrenal aldosterone secretion, and uterine function.

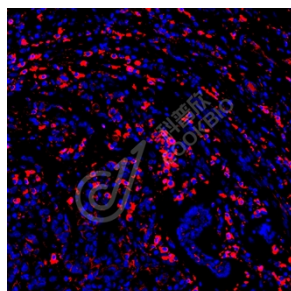
## 储存条件

**储存条件：**自收到之日起 -20°C下储存一年，避免反复冻融。  
**储存缓冲液：**含 0.15% ProClin300 防腐剂, 100 μg/mL 牛血清白蛋白和 50%甘油的磷酸盐缓冲液。

## 图像



IHC 检测 PGE2 receptor EP4 subtype 蛋白(货号 K1335442).  
 样品：人结肠癌, 4%多聚甲醛 (货号 KSG1101) 固定 12-24 小时.  
 抗原修复：柠檬酸抗原修复液(干粉, pH 6.0) (KSG1201), 98°C, 20 分钟.  
 一抗：1: 800 稀释, 4°C 孵育过夜.  
 二抗：S-visualization 多聚二抗(山羊抗兔), 即用型 (货号 KB3906), 室温孵育 20 分钟.



IF 检测 PGE2 receptor EP4 subtype 蛋白(货号 K1335442)(红色).  
 样品：人乳腺癌, 4%多聚甲醛 (货号 KSG1101) 固定 12-24 小时.  
 抗原修复：Tris-EDTA 抗原修复液(pH 9.0) (KSG1203), 98°C, 20 分钟.  
 封闭：3% BSA (货号 KSGC305010) 的 PBS 溶液, 室温孵育 30 分钟.  
 一抗：1: 800 稀释, 4°C 孵育过夜.  
 二抗：Cy3 标记山羊抗兔 IgG (H+L) (货号 KB63909), 1: 300 稀释, 室温孵育 1 小时.

**For Research Use Only!**

**Ver. No.: V1-202603**