

# Anti-Phospho-H2A.X (S139) 兔多克隆抗体

K1335523 -20°C



## 产品信息

蛋白质全称	组蛋白 H2AX
别名	H2a/x, Histone H2A.X, H2AFX, H2AX, H2A histone family member X, γ-H2AX, p-H2AX, p-h2ax
免疫原	KLH 偶联的人 gamma H2A.X (phospho S139) 合成磷酸肽
Uniprot ID	P16104
抗体亚型	IgG
纯化方式	亲和纯化
亚细胞定位	细胞核
预测分子量 / 观测分子量	15 kDa / 15 kDa

## 应用

### WB 免疫印迹

物种: 人, 小鼠, 大鼠  
 稀释比: 1: 100-1: 500  
 阳性样品: PC-12 细胞

### IHC/IF 免疫组织化学/免疫荧光

物种: 人, 小鼠, 大鼠  
 稀释比: 1: 100-1: 500  
 阳性样品: 脾, 睾丸

### ICC/IF 免疫细胞化学/免疫荧光

物种: 人, 小鼠, 大鼠  
 稀释比: 1: 100-1: 500  
 阳性样品: 空

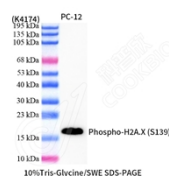
## 背景

Histone H2A.X belongs to the histone H2A family, which is synthesized in G1 and S phase. It is involved in nucleosomal organization of chromatin together with other histone proteins, and is specially important for recombination between immunoglobulin switch regions. H2A.X becomes phosphorylated on serine 139 (to form gamma-H2AFX or H2AX139ph) in response to DNA double strand breaks (DSBs) generated by exogenous genotoxic agents and by stalled replication forks, which promotes DNA repair and maintains genomic stability.

## 储存条件

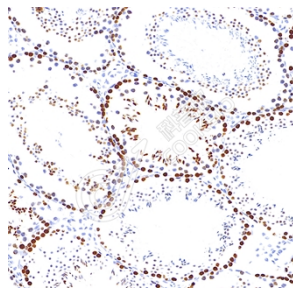
**储存条件:** 自收到之日起 -20°C下储存一年, 避免反复冻融。  
**储存缓冲液:** 含 0.15% ProClin300 防腐剂, 100 μg/mL 牛血清白蛋白和 50%甘油的磷酸盐缓冲液。

## 图像



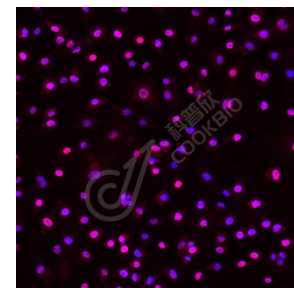
WB 检测 Phospho-H2A.X (S139)蛋白(货号 K1335523).

样品: 经 RIPA 裂解液(货号 KSG2002)处理的蛋白质。  
 封闭: 3%脱脂牛奶(货号 KSGC310001)溶于 TBST 溶液, 室温孵育 1 小时。  
 一抗: 1: 100 稀释, 4°C 孵育过夜。  
 二抗: HRP 标记山羊抗兔 IgG (H+L) (货号 KB69909), 1: 5000 稀释, 室温孵育 1 小时。



IHC 检测 Phospho-H2A.X (S139)蛋白(货号 K1335523).

样品: 小鼠睾丸, 4%多聚甲醛 (货号 KSG1101) 固定 12-24 小时。  
 抗原修复: Tris-EDTA 抗原修复液(pH 9.0) (KSG1203), 98°C, 20 分钟。  
 一抗: 1: 300 稀释, 4°C 孵育过夜。  
 二抗: S-vision 免疫组化多聚二抗(山羊抗兔), 即用型 (货号 KB3906), 室温孵育 20 分钟。



ICC 检测 Phospho-H2A.X (S139)蛋白(货号 K1335523)(红色)。

样品: A594 紫外处理组, 4%多聚甲醛 (货号 KSG1101) 固定 20 分钟。  
 封闭: 3% BSA (货号 KSGC305010) 的 PBS 溶液, 室温孵育 30 分钟。  
 一抗: 1: 300 稀释, 4°C 孵育过夜。  
 二抗: Cy3 标记山羊抗兔 IgG (H+L) (货号 KB63909), 1: 300 稀释, 室温孵育 1 小时。

For Research Use Only!

Ver. No.: V1-202603