

Anti-RST 兔多克隆抗体

K1335541 -20°C



产品信息

蛋白质全称	溶质载体家族 22 成员 12
别名	Renal-specific transporter, RST, Urate anion exchanger 1, Slc22a12, Urat1
免疫原	小鼠 RST 重组蛋白
Uniprot ID	Q8CFZ5
抗体亚型	IgG
纯化方式	亲和纯化
亚细胞定位	细胞膜

应用

IHC/IF 免疫组织化学/免疫荧光

物种: 人, 大鼠

稀释比: 1: 700-1: 2100

阳性样品: 肾

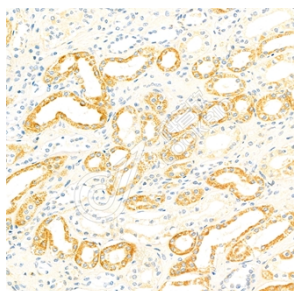
背景

SLC22A12, also known as Human urate anion exchanger (URAT1), is a urate transporter located in the proximal tubules of human kidney and responsible for urate reabsorption. Defects in gene encoding URAT1 cause hypouricemia renal type 1 (RHUC1). This antibody recognizes the native and glycosylated URAT1 between 65 and 70 kDa as well as the truncated 40kDa protein.

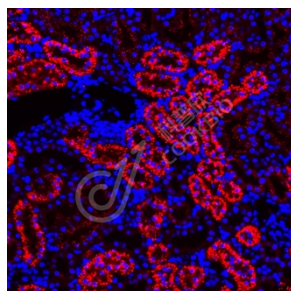
储存条件

储存条件: 自收到之日起 -20°C下储存一年, 避免反复冻融。
储存缓冲液: 含 0.15% ProClin300 防腐剂, 100 µg/mL 牛血清白蛋白和 50%甘油的磷酸盐缓冲液。

图像



IHC 检测 RST 蛋白(货号 K1335541).
 样品: 人肾, 4%多聚甲醛 (货号 KSG1101) 固定 12-24 小时.
 抗原修复: 柠檬酸抗原修复液(干粉, pH 6.0) (KSG1201), 98°C, 20 分钟.
 一抗: 1: 1400 稀释, 4°C 孵育过夜.
 二抗: S-*vision* 免疫组化多聚二抗(山羊抗兔), 即用型 (货号 KB3906), 室温孵育 20 分钟.



IF 检测 RST 蛋白(货号 K1335541)(红色).
 样品: 大鼠肾, 4%多聚甲醛 (货号 KSG1101) 固定 12-24 小时.
 抗原修复: Tris-EDTA 抗原修复液(pH 9.0) (KSG1203), 98°C, 20 分钟.
 封闭: 3% BSA (货号 KSGC305010) 的 PBS 溶液, 室温孵育 30 分钟.
 一抗: 1: 1400 稀释, 4°C 孵育过夜.
 二抗: Cy3 标记山羊抗兔 IgG (H+L) (货号 KB63909), 1: 300 稀释, 室温孵育 1 小时.

For Research Use Only!

Ver. No.: V1-202603