

Anti-CKMT2 兔多克隆抗体

K1335676 -20°C



产品信息

蛋白质全称	线粒体 S 型肌酸激酶
别名	Basic-type mitochondrial creatine kinase, Mib-CK, Sarcomeric mitochondrial creatine kinase, S-MtCK, Ckmt2, CKMiMi
免疫原	KLH 偶联的小鼠 CKMT2 合成肽
Uniprot ID	Q6P8J7
抗体亚型	IgG
纯化方式	亲和纯化
预测分子量 / 观测分子量	47 kDa / 47 kDa

应用

WB 免疫印迹

物种：小鼠，大鼠

稀释比：1: 1500-1: 3000

阳性样品：心，骨骼肌

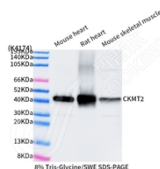
背景

Mitochondrial creatine kinase (MtCK) is responsible for the transfer of high energy phosphate from mitochondria to the cytosolic carrier, creatine. It belongs to the creatine kinase isoenzyme family. It exists as two isoenzymes, sarcomeric MtCK and ubiquitous MtCK, encoded by separate genes. Mitochondrial creatine kinase occurs in two different oligomeric forms: dimers and octamers, in contrast to the exclusively dimeric cytosolic creatine kinase isoenzymes.

储存条件

储存条件：自收到之日起 -20°C 下储存一年，避免反复冻融。
储存缓冲液：含 0.15% ProClin300 防腐剂, 100 μg/mL 牛血清白蛋白和 50% 甘油的磷酸盐缓冲液。

图像



WB 检测 CKMT2 蛋白(货号 K1335676).
 样品：经 RIPA 裂解液(货号 KSG2002)处理的蛋白质。
 封闭：3%脱脂牛奶(货号 KSGC310001)溶于 TBST 溶液，
 室温孵育 1 小时。
 一抗：1: 1500 稀释，4°C 孵育过夜。
 二抗：HRP 标记山羊抗兔 IgG (H+L) (货号 KB69909), 1: 5000 稀释，室温孵育 1 小时。

For Research Use Only!

Ver. No.: V1-202603