

# Anti-CIP2A 兔多克隆抗体

K1335709 -20°C



## 产品信息

蛋白质全称	蛋白 CIP2A
别名	Cancerous inhibitor of PP2A, p90 autoantigen homolog, Cip2a, Kiaa1524, p90, FLJ12850
免疫原	小鼠 CIP2A 重组蛋白
Uniprot ID	Q8BWY9
抗体亚型	IgG
纯化方式	亲和纯化
预测分子量 / 观测分子量	102 kDa / 102 kDa

## 应用

### WB 免疫印迹

物种：人，小鼠，大鼠

稀释比：1: 500-1: 1000

阳性样品：K562 细胞，睾丸

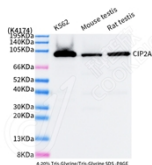
## 背景

Inhibition of protein phosphatase 2A (PP2A) activity has been identified as a prerequisite for the transformation of human cells. The protein, designated Cancerous Inhibitor of PP2A (CIP2A), interacts directly with the oncogenic transcription factor c-Myc, inhibits PP2A activity toward c-Myc serine 62 (S62), and thereby prevents c-Myc proteolytic degradation. In addition to its function in c-Myc stabilization, CIP2A promotes anchorage-independent cell growth and in vivo tumor formation.

## 储存条件

**储存条件：**自收到之日起 -20°C 下储存一年，避免反复冻融。  
**储存缓冲液：**含 0.15% ProClin300 防腐剂, 100 µg/mL 牛血清白蛋白和 50% 甘油的磷酸盐缓冲液。

## 图像



WB 检测 CIP2A 蛋白(货号 K1335709).  
 样品：经 RIPA 裂解液(货号 KSG2002)处理的蛋白质。  
 封闭：3% 脱脂牛奶(货号 KSGC310001)溶于 TBST 溶液，  
 室温孵育 1 小时。  
 一抗：1: 500 稀释, 4°C 孵育过夜。  
 二抗：HRP 标记山羊抗兔 IgG (H+L) (货号 KB69909), 1:  
 5000 稀释, 室温孵育 1 小时。

For Research Use Only!

Ver. No.: V1-202603