

Anti-GCHFR 兔多克隆抗体

K1335820 -20°C



产品信息

蛋白质全称	GTP 环水解酶 1 反馈调节蛋白
别名	GFRP, GTP cyclohydrolase I feedback regulatory protein, p35, Gchfr, Gfrp, HsT16933
免疫原	小鼠 GCHFR 重组蛋白
Uniprot ID	P99025
抗体亚型	IgG
纯化方式	亲和纯化
预测分子量 / 观测分子量	10 kDa / 10 kDa

应用

WB 免疫印迹

物种：人，小鼠，大鼠

稀释比：1: 500-1: 1000

阳性样品：肝，脑，肾

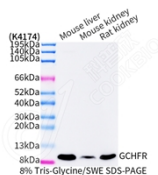
背景

GCHFR, also named as p35 and GFRP, belongs to the GFRP family. GCHFR mediates tetrahydrobiopterin inhibition of GTP cyclohydrolase 1. It modulates BH4 synthesis and oxidative stress. This inhibition is reversed by L-phenylalanine.

储存条件

储存条件：自收到之日起 -20°C 下储存一年，避免反复冻融。
储存缓冲液：含 0.15% ProClin300 防腐剂, 100 μg/mL 牛血清白蛋白和 50% 甘油的磷酸盐缓冲液。

图像



WB 检测 GCHFR 蛋白(货号 K1335820).
 样品：经 RIPA 裂解液(货号 KSG2002)处理的蛋白质。
 封闭：3%脱脂牛奶(货号 KSGC310001)溶于 TBST 溶液，
 室温孵育 1 小时。
 一抗：1: 500 稀释, 4°C 孵育过夜。
 二抗：HRP 标记山羊抗兔 IgG (H+L) (货号 KB69909), 1:
 5000 稀释, 室温孵育 1 小时。

For Research Use Only!

Ver. No.: V1-202603