

Anti-KSR1 兔多克隆抗体

K1335847 -20°C



产品信息

蛋白质全称	Ras 激酶抑制因子 1
别名	mKSR1, Protein Hb, Ksr1, Ksr, BKSRI, EK31, RSU2, SR31, Suppressor of Ras1 31
免疫原	小鼠 KSR1 重组蛋白
Uniprot ID	Q61097
抗体亚型	IgG
纯化方式	亲和纯化
预测分子量 / 观测分子量	97 kDa / 97 kDa

应用

WB 免疫印迹

物种: 小鼠, 大鼠

稀释比: 1: 500-1: 1000

阳性样品: 海马区

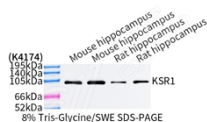
背景

KSR1 is a molecular scaffold and positive regulator of the Raf/MEK/ERK phosphorylation cascade. It was initially considered to be a protein kinase acting in the Ras pathway. KSR1 is required for maximal ERK activation induced by growth factors and by some cytotoxic agents. In resting cells, phosphorylated KSR1 is cytoplasmic and in stimulated cells, dephosphorylated KSR1 is membrane associated.

储存条件

储存条件: 自收到之日起 -20°C下储存一年, 避免反复冻融。
储存缓冲液: 含 0.15% ProClin300 防腐剂, 100 µg/mL 牛血清白蛋白和 50%甘油的磷酸盐缓冲液。

图像



WB 检测 KSR1 蛋白(货号 K1335847).
 样品: 经 RIPA 裂解液(货号 KSG2002)处理的蛋白质.
 封闭: 3%脱脂牛奶(货号 KSGC310001)溶于 TBST 溶液,
 室温孵育 1 小时.
 一抗: 1: 500 稀释, 4°C 孵育过夜.
 二抗: HRP 标记山羊抗兔 IgG (H+L) (货号 KB69909), 1:
 5000 稀释, 室温孵育 1 小时.

For Research Use Only!

Ver. No.: V1-202603