

Anti-PAK2 兔多克隆抗体

K1335898 -20°C



产品信息

蛋白质全称	丝氨酸/苏氨酸蛋白激酶 PAK2
别名	Gamma-PAK, C t PAK2, p21 activated kinase 2, p27 PAK 2p34, p34, p58, PAK 2, PAK2, PAK65, PAKgamma, S6/H4 kinase, PAK-2, Pak2, CB422, PAK-2p34, p27
免疫原	KLH 偶联的小鼠 PAK2 合成肽
Uniprot ID	Q8CIN4
抗体亚型	IgG
纯化方式	亲和纯化
亚细胞定位	细胞质, 膜, 细胞核

应用

IHC/IF 免疫组织化学/免疫荧光

物种: 小鼠, 大鼠

稀释比: 1: 400-1: 1000

阳性样品: 脑, 心

背景

PAK2, also named as PAK65, PAKgamma, p58, PAK-2p27, PAK-2p24 and C-t-PAK2, belongs to the protein kinase superfamily, STE Ser/Thr protein kinase family and STE20 subfamily. Full length PAK 2 stimulates cell survival and cell growth. The process is, at least in part, mediated by phosphorylation and inhibition of pro-apoptotic BAD. PAK2 has several isoforms with the MW of 54-62 kDa and 41 kDa. The 62 kDa PAK2 is cleaved into a 34 kDa C terminal fragment and a 28 kDa N terminal fragment with a time course that parallels apoptotic death in Jurkat cells.

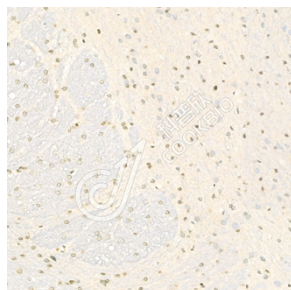
储存条件

储存条件: 自收到之日起 -20°C下储存一年, 避免反复冻融。
储存缓冲液: 含 0.15% ProClin300 防腐剂, 100 µg/mL 牛血清白蛋白和 50%甘油的磷酸盐缓冲液。

图像



IHC 检测 PAK2 蛋白(货号 K1335898).
 样品: 小鼠心, 4%多聚甲醛 (货号 KSG1101) 固定 12-24 小时.
 抗原修复: 柠檬酸抗原修复液(干粉, pH 6.0) (KSG1201), 98°C, 20 分钟.
 一抗: 1: 700 稀释, 4°C 孵育过夜.
 二抗: S-vision 免疫组化多聚二抗(山羊抗兔),即用型 (货号 KB3906), 室温孵育 20 分钟.



IHC 检测 PAK2 蛋白(货号 K1335898).
 样品: 大鼠脑, 4%多聚甲醛 (货号 KSG1101) 固定 12-24 小时.
 抗原修复: 柠檬酸抗原修复液(干粉, pH 6.0) (KSG1201), 98°C, 20 分钟.
 一抗: 1: 700 稀释, 4°C 孵育过夜.
 二抗: S-vision 免疫组化多聚二抗(山羊抗兔),即用型 (货号 KB3906), 室温孵育 20 分钟.

For Research Use Only!

Ver. No.: V1-202603