

Anti-Trehalase 兔多克隆抗体

K1335952 -20°C



产品信息

蛋白质全称	海藻糖酶
别名	Alpha,alpha-trehalase, Alpha,alpha-trehalose glucohydrolase, Treh, TREA, TRE
免疫原	小鼠 Trehalase 重组蛋白
Uniprot ID	Q9JLT2
抗体亚型	IgG
纯化方式	亲和纯化
亚细胞定位	细胞膜

应用

IHC/IF 免疫组织化学/免疫荧光

物种: 小鼠, 大鼠

稀释比: 1: 600-1: 2000

阳性样品: 空肠, 胃

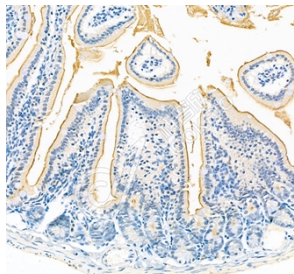
背景

Trehalase, also known as TREH, TREA or α,α -trehalose glucohydrolase, is a 583 amino acid protein belonging to the glycosyl hydrolase 37 family. Localizing to cell membrane and lipid-anchor, Trehalase is expressed in kidney, liver, and small intestine. Trehalase hydrolyses ingested trehalose, a disaccharide formed by two glucose molecules found mainly in insects, fungi, and plants, into cellular substrate glucose. Isolated trehalose intolerance due to deficiencies of Trehalase can result in gastrointestinal symptoms.

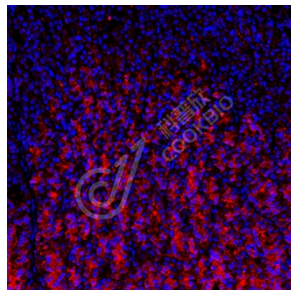
储存条件

储存条件: 自收到之日起 -20°C下储存一年, 避免反复冻融。
储存缓冲液: 含 0.15% ProClin300 防腐剂, 100 μ g/mL 牛血清白蛋白和 50%甘油的磷酸盐缓冲液。

图像



IHC 检测 Trehalase 蛋白(货号 K1335952).
 样品: 小鼠空肠, 4%多聚甲醛 (货号 KSG1101) 固定 12-24 小时.
 抗原修复: 柠檬酸抗原修复液(干粉, pH 6.0) (KSG1201), 98°C, 20 分钟.
 一抗: 1: 1300 稀释, 4°C 孵育过夜.
 二抗: S-vision 免疫组化多聚二抗(山羊抗兔), 即用型 (货号 KB3906), 室温孵育 20 分钟.



IF 检测 Trehalase 蛋白(货号 K1335952)(红色).
 样品: 大鼠胃, 4%多聚甲醛 (货号 KSG1101) 固定 12-24 小时.
 抗原修复: Tris-EDTA 抗原修复液(pH 9.0) (KSG1203), 98°C, 20 分钟.
 封闭: 3% BSA (货号 KSGC305010) 的 PBS 溶液, 室温孵育 30 分钟.
 一抗: 1: 1300 稀释, 4°C 孵育过夜.
 二抗: Cy3 标记山羊抗兔 IgG (H+L) (货号 KB63909), 1: 300 稀释, 室温孵育 1 小时.

For Research Use Only!

Ver. No.: V1-202603