

Anti-POGLUT1 兔多克隆抗体

K1335979 -20°C



产品信息

蛋白质全称	蛋白 O-葡萄糖基转移酶 1
别名	protein,O-glucosyltransferase Rumi homolog, Rumi, Wsnp, Poglut1, Clp46, Ktelc1, KTEL motif-containing protein 1, CAP10-like 46 kDa
免疫原	小鼠 POGLUT1 重组蛋白
Uniprot ID	Q8BYB9
抗体亚型	IgG
纯化方式	亲和纯化
预测分子量 / 观测分子量	46 kDa / 40 kDa

应用

WB 免疫印迹

物种：小鼠
 稀释比：1: 500-1: 1000
 阳性样品：心

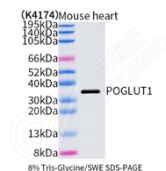
背景

CLP46 is a KTEL motif-containing protein that belongs to the CAP10 family. The KTEL motif at the C-terminus of CLP46 is an endoplasmic reticulum (ER) retention signal which localizes the CLP46 protein to the lumen of the ER. CLP46 is thought to promote cell proliferation and is also believed to be involved with hepatic functions. The Drosophila protein rumi, a CAP10 protein and likely similar in function to CLP46, uses glucosylation to act as a Notch signaling regulator.

储存条件

储存条件：自收到之日起 -20°C下储存一年，避免反复冻融。
储存缓冲液：含 0.15% ProClin300 防腐剂, 100 μg/mL 牛血清白蛋白和 50%甘油的磷酸盐缓冲液。

图像



WB 检测 POGLUT1 蛋白(货号 K1335979).
 样品：经 RIPA 裂解液(货号 KSG2002)处理的蛋白质。
 封闭：3%脱脂牛奶(货号 KSGC310001)溶于 TBST 溶液，
 室温孵育 1 小时。
 一抗：1: 500 稀释, 4°C 孵育过夜。
 二抗：HRP 标记山羊抗兔 IgG (H+L) (货号 KB69909), 1:
 5000 稀释, 室温孵育 1 小时。

For Research Use Only!

Ver. No.: V1-202603