

Anti-DEPDC1 兔多克隆抗体

K1336024 -20°C



产品信息

蛋白质全称	含 DEP 结构域的蛋白 1A
别名	DEPDC1, DEPDC1A, DEP domain containing 1, SDP35, Cell cycle control protein SDP35
免疫原	KLH 偶联的人 DEPDC1 合成肽
Uniprot ID	Q8CIG0
抗体亚型	IgG
纯化方式	亲和纯化
亚细胞定位	细胞核

应用

IHC/IF 免疫组织化学/免疫荧光

物种: 小鼠, 大鼠

稀释比: 1: 500-1: 1500

阳性样品: 心

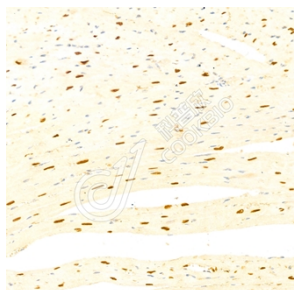
背景

DEPDC1 is a 784 amino acid nuclear protein expressed in testis and up-regulated in bladder cancer cells. Containing a DEP domain and a Rho-GAP domain, DEPDC1 may play an essential role in the growth of bladder cancer cells, and is considered a novel protein target for bladder cancer therapy. Existing as five isoforms produced by alternative splicing events, DEPDC1 is encoded by a gene located on human chromosome 1, which spans 260 million base pairs, contains over 3,000 genes and comprises nearly 8% of the human genome.

储存条件

储存条件: 自收到之日起 -20°C下储存一年, 避免反复冻融。
储存缓冲液: 含 0.15% ProClin300 防腐剂, 100 µg/mL 牛血清白蛋白和 50%甘油的磷酸盐缓冲液。

图像



IHC 检测 DEPDC1 蛋白(货号 K1336024).
 样品: 小鼠心, 4%多聚甲醛(货号 KSG1101) 固定 12-24 小时.
 抗原修复: Tris-EDTA 抗原修复液(pH 9.0) (KSG1203), 98°C, 20 分钟.
 一抗: 1: 1000 稀释, 4°C 孵育过夜.
 二抗: S-vision 免疫组化多聚二抗(山羊抗兔), 即用型 (货号 KB3906), 室温孵育 20 分钟.



IHC 检测 DEPDC1 蛋白(货号 K1336024).
 样品: 大鼠心, 4%多聚甲醛(货号 KSG1101) 固定 12-24 小时.
 抗原修复: Tris-EDTA 抗原修复液(pH 9.0) (KSG1203), 98°C, 20 分钟.
 一抗: 1: 1000 稀释, 4°C 孵育过夜.
 二抗: S-vision 免疫组化多聚二抗(山羊抗兔), 即用型 (货号 KB3906), 室温孵育 20 分钟.

For Research Use Only!

Ver. No.: V1-202603