

Anti-IgM Chain C 兔多克隆抗体

K1336120 -20°C



产品信息

蛋白质全称	免疫球蛋白重链恒定区 μ
别名	Ighm, Igh-6, AGM1, Constant region of heavy chain of IgM, VH, MU
免疫原	小鼠 IgM Chain C 重组蛋白
Uniprot ID	P01872
抗体亚型	IgG
纯化方式	亲和纯化
亚细胞定位	细胞膜, 分泌型
预测分子量 / 观测分子量	50 kDa / 72 kDa

应用

WB 免疫印迹

物种: 小鼠, 大鼠
 稀释比: 1: 500-1: 1000
 阳性样品:

IHC/IF 免疫组织化学/免疫荧光

物种: 人, 小鼠, 大鼠
 稀释比: 1: 350-1: 1500
 阳性样品: 霍奇金淋巴瘤, LPS 诱导的脓毒症模型脾脏

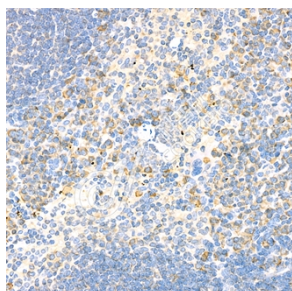
背景

IgM antibodies play an important role in primary defense mechanisms. They have been shown to be involved in early recognition of external invaders like bacteria and viruses, cellular waste and modified self, as well as in recognition and elimination of precancerous and cancerous lesions.

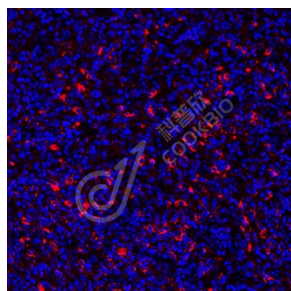
储存条件

储存条件: 自收到之日起 -20°C 下储存一年, 避免反复冻融。
储存缓冲液: 含 0.15% ProClin300 防腐剂, 100 μ g/mL 牛血清白蛋白和 50% 甘油的磷酸盐缓冲液。

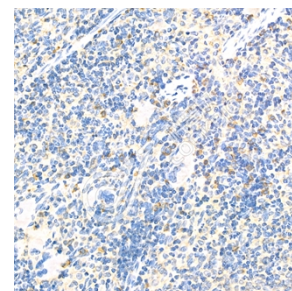
图像



IHC 检测 IgM Chain C 蛋白(货号 K1336120).
 样品: 小鼠 LPS 诱导的脓毒症模型脾脏, 4% 多聚甲醛 (货号 KSG1101) 固定 12-24 小时.
 抗原修复: 柠檬酸抗原修复液(干粉, pH 6.0) (KSG1201), 98°C, 20 分钟.
 一抗: 1: 900 稀释, 4°C 孵育过夜.
 二抗: S-vision 免疫组化多聚二抗(山羊抗兔), 即用型 (货号 KB3906), 室温孵育 20 分钟.



IF 检测 IgM Chain C 蛋白(货号 K1336120)(红色).
 样品: 人霍奇金淋巴瘤, 4% 多聚甲醛 (货号 KSG1101) 固定 12-24 小时.
 抗原修复: Tris-EDTA 抗原修复液(pH 9.0) (KSG1203), 98°C, 20 分钟.
 封闭: 3% BSA (货号 KSGC305010) 的 PBS 溶液, 室温孵育 30 分钟.
 一抗: 1: 900 稀释, 4°C 孵育过夜.
 二抗: Cy3 标记山羊抗兔 IgG (H+L) (货号 KB63909), 1: 300 稀释, 室温孵育 1 小时.



IHC 检测 IgM Chain C 蛋白(货号 K1336120).
 样品: 大鼠 LPS 诱导的脓毒症模型脾脏, 4% 多聚甲醛 (货号 KSG1101) 固定 12-24 小时.
 抗原修复: 柠檬酸抗原修复液(干粉, pH 6.0) (KSG1201), 98°C, 20 分钟.
 一抗: 1: 900 稀释, 4°C 孵育过夜.
 二抗: S-vision 免疫组化多聚二抗(山羊抗兔), 即用型 (货号 KB3906), 室温孵育 20 分钟.

For Research Use Only!

Ver. No.: V1-202603