

Anti-Cubilin 兔多克隆抗体

K1336213 -20°C



产品信息

蛋白质全称	Cubilin 蛋白
别名	Intrinsic factor-cobalamin receptor, Cubn, IFCR, MGA1, megaloblastic anemia 1, intrinsic factor B12-receptor, Cubilin precursor
免疫原	小鼠 Cubilin 重组蛋白
Uniprot ID	Q9JLB4
抗体亚型	IgG
纯化方式	亲和纯化
亚细胞定位	细胞膜, 内体, 溶酶体
预测分子量 / 观测分子量	399 kDa / 399 kDa

应用

WB 免疫印迹

物种: 小鼠, 大鼠
 稀释比: 1: 500-1: 1000
 阳性样品:

IHC/IF 免疫组织化学/免疫荧光

物种: 人, 小鼠, 大鼠
 稀释比: 1: 650-1: 1300
 阳性样品: 肾, 小肠

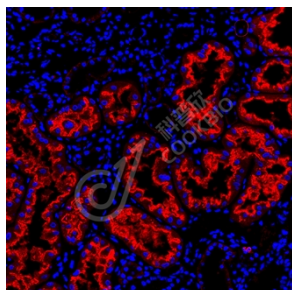
背景

Cubilin is an endocytic receptor that lacks a classical transmembrane region. It is a multidomain receptor that contains an amino terminal 110 residue segment followed by 8 epidermal growth factor (EGF)-like repeats and a contiguous stretch of 27 CUB domains. Cubilin acts as a receptor for intrinsic factor-vitamin B12 complexes. Cubilin is located within the epithelium of intestine and kidney. Mutations in Cubilin may play a role in autosomal recessive megaloblastic anemia also known as Imerslund-Grasbeck's disease, which causes intestinal malabsorption of vitamin B12.

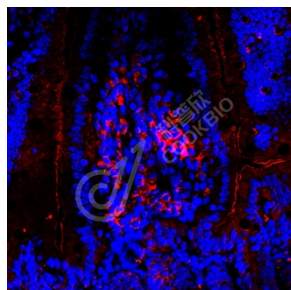
储存条件

储存条件: 自收到之日起 -20°C下储存一年, 避免反复冻融。
储存缓冲液: 含 0.15% ProClin300 防腐剂, 100 µg/mL 牛血清白蛋白和 50%甘油的磷酸盐缓冲液。

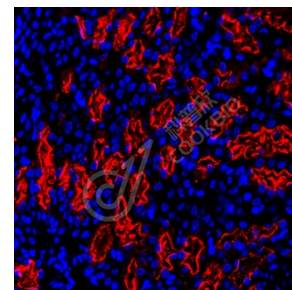
图像



IF 检测 Cubilin 蛋白(货号 K1336213)(红色)
 样品: 人肾, 4%多聚甲醛 (货号 KSG1101) 固定 12-24 小时。
 抗原修复: Tris-EDTA 抗原修复液(pH 9.0) (KSG1203), 98°C, 20 分钟。
 封闭: 3% BSA (货号 KSGC305010) 的 PBS 溶液, 室温孵育 30 分钟。
 一抗: 1: 1000 稀释, 4°C 孵育过夜。
 二抗: Cy3 标记山羊抗兔 IgG (H+L) (货号 KB63909), 1: 300 稀释, 室温孵育 1 小时。



IF 检测 Cubilin 蛋白(货号 K1336213)(红色)
 样品: 小鼠小肠, 4%多聚甲醛 (货号 KSG1101) 固定 12-24 小时。
 抗原修复: Tris-EDTA 抗原修复液(pH 9.0) (KSG1203), 98°C, 20 分钟。
 封闭: 3% BSA (货号 KSGC305010) 的 PBS 溶液, 室温孵育 30 分钟。
 一抗: 1: 1000 稀释, 4°C 孵育过夜。
 二抗: Cy3 标记山羊抗兔 IgG (H+L) (货号 KB63909), 1: 300 稀释, 室温孵育 1 小时。



IF 检测 Cubilin 蛋白(货号 K1336213)(红色)
 样品: 大鼠肾, 4%多聚甲醛 (货号 KSG1101) 固定 12-24 小时。
 抗原修复: Tris-EDTA 抗原修复液(pH 9.0) (KSG1203), 98°C, 20 分钟。
 封闭: 3% BSA (货号 KSGC305010) 的 PBS 溶液, 室温孵育 30 分钟。
 一抗: 1: 1000 稀释, 4°C 孵育过夜。
 二抗: Cy3 标记山羊抗兔 IgG (H+L) (货号 KB63909), 1: 300 稀释, 室温孵育 1 小时。

For Research Use Only!

Ver. No.: V1-202603