

Anti-GUCY1B3 兔多克隆抗体

K1336468 -20°C



产品信息

蛋白质全称	可溶性鸟苷酸环化酶β1 亚基
别名	GCS-beta-1, Guanylate cyclase soluble subunit beta-3, GCS-beta-3, Soluble guanylate cyclase small subunit, Gucy1b1, Gucy1b3
免疫原	小鼠 GUCY1B3 重组蛋白
Uniprot ID	O54865
抗体亚型	IgG
纯化方式	亲和纯化
预测分子量 / 观测分子量	71 kDa / 71 kDa

应用

WB 免疫印迹

物种：小鼠, 大鼠

稀释比：1: 500-1: 1000

阳性样品：海马区

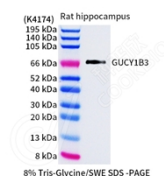
背景

Soluble guanylate cyclase (sGC), a heterodimeric protein consisting of an alpha subunit and a beta subunit, typically GUCY1B3, catalyzes conversion of GTP to the second messenger cGMP and functions as the main receptor for nitric oxide (NO) and nitrovasodilator drugs.

储存条件

储存条件：自收到之日起 -20°C下储存一年，避免反复冻融。
储存缓冲液：含 0.15% ProClin300 防腐剂, 100 μg/mL 牛血清白蛋白和 50%甘油的磷酸盐缓冲液。

图像



WB 检测 GUCY1B3 蛋白(货号 K1336468).
 样品：经 RIPA 裂解液(货号 KSG2002)处理的蛋白质。
 封闭：3%脱脂牛奶(货号 KSGC310001)溶于 TBST 溶液，
 室温孵育 1 小时。
 一抗：1: 800 稀释, 4°C 孵育过夜。
 二抗：HRP 标记山羊抗兔 IgG (H+L) (货号 KB69909), 1:
 5000 稀释, 室温孵育 1 小时。

For Research Use Only!

Ver. No.: V1-202603