

Anti-Sulfatase 2/SULF2 兔多克隆抗体

K1336579 -20°C



产品信息

蛋白质全称	细胞外硫酸酯酶 Sulf-2
别名	mSulf-2, Sulf2, HSulf-2
免疫原	小鼠 Sulfatase 2/SULF2 重组蛋白
Uniprot ID	Q8CFG0
抗体亚型	IgG
纯化方式	亲和纯化
亚细胞定位	内质网, 高尔基体

应用

IHC/IF 免疫组织化学/免疫荧光

物种: 人, 大鼠

稀释比: 1: 500-1: 1000

阳性样品: 卵巢癌, 卵巢

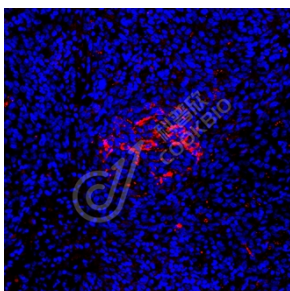
背景

Sulfatase 2 exhibits arylsulfatase activity and highly specific endoglucosamine-6-sulfatase activity. It can remove sulfate from the C-6 position of glucosamine within specific subregions of intact heparin. It is expressed at highest levels in the ovary, skeletal muscle, stomach, brain, uterus, heart, kidney and placenta.

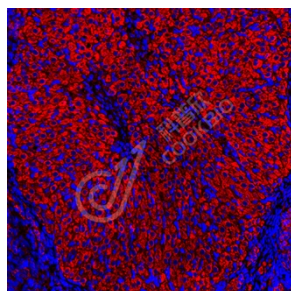
储存条件

储存条件: 自收到之日起 -20°C下储存一年, 避免反复冻融。
储存缓冲液: 含 0.15% ProClin300 防腐剂, 100 µg/mL 牛血清白蛋白和 50%甘油的磷酸盐缓冲液。

图像



IF 检测 Sulfatase 2/SULF2 蛋白(货号 K1336579)(红色):
 样品: 人卵巢癌, 4%多聚甲醛 (货号 KSG1101) 固定 12-24 小时。
 抗原修复: Tris-EDTA 抗原修复液(pH 9.0) (KSG1203), 98°C, 20 分钟。
 封闭: 3% BSA (货号 KSGC305010) 的 PBS 溶液, 室温孵育 30 分钟。
 一抗: 1: 800 稀释, 4°C 孵育过夜。
 二抗: Cy3 标记山羊抗兔 IgG (H+L) (货号 KB63909), 1: 300 稀释, 室温孵育 1 小时。



IF 检测 Sulfatase 2/SULF2 蛋白(货号 K1336579)(红色):
 样品: 大鼠卵巢, 4%多聚甲醛 (货号 KSG1101) 固定 12-24 小时。
 抗原修复: Tris-EDTA 抗原修复液(pH 9.0) (KSG1203), 98°C, 20 分钟。
 封闭: 3% BSA (货号 KSGC305010) 的 PBS 溶液, 室温孵育 30 分钟。
 一抗: 1: 800 稀释, 4°C 孵育过夜。
 二抗: Cy3 标记山羊抗兔 IgG (H+L) (货号 KB63909), 1: 300 稀释, 室温孵育 1 小时。

For Research Use Only!

Ver. No.: V1-202603