

# Anti-Ppm1l 兔多克隆抗体

K1336717 -20°C



## 产品信息

蛋白质全称	蛋白磷酸酶 1L
别名	Protein phosphatase 1-like, Protein phosphatase 1-like, PP2C-epsilon, Ppm1l, Kiaa4175, PP2CE
免疫原	小鼠 Ppm1l 重组蛋白
Uniprot ID	Q8BHN0
抗体亚型	IgG
纯化方式	亲和纯化
预测分子量 / 观测分子量	41 kDa / 43 kDa

## 应用

### WB 免疫印迹

物种：小鼠，大鼠

稀释比：1: 500-1: 1000

阳性样品：脑

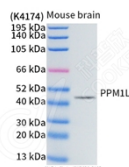
## 背景

This gene acts as a suppressor of the SAPK signaling pathways by associating with and dephosphorylating MAP3K7/TAK1 and MAP3K5, and by attenuating the association between MAP3K7/TAK1 and MAP2K4 or MAP2K6.

## 储存条件

**储存条件：**自收到之日起 -20°C下储存一年，避免反复冻融。  
**储存缓冲液：**含 0.15% ProClin300 防腐剂, 100 µg/mL 牛血清白蛋白和 50%甘油的磷酸盐缓冲液。

## 图像



WB 检测 Ppm1l 蛋白(货号 K1336717).  
 样品：经 RIPA 裂解液(货号 KSG2002)处理的蛋白质.  
 封闭：3%脱脂牛奶(货号 KSGC310001)溶于 TBST 溶液，  
 室温孵育 1 小时。  
 一抗：1: 1000 稀释，4°C 孵育过夜。  
 二抗：HRP 标记山羊抗兔 IgG (H+L) (货号 KB69909)，1: 5000 稀释，室温孵育 1 小时。

For Research Use Only!

Ver. No.: V1-202603