

# Anti-ROCK2 小鼠单克隆抗体

**K2365076** -20°C



## 产品信息

蛋白质全称	Rho 相关蛋白激酶 2
别名	Rho kinase 2, coiled-coil-containing protein kinase 2, ROCK-II, KIAA0619, Rho-associated, p164 ROCK 2, Rock2m, ROKalpha, Rho kinase 2
免疫原	KLH 偶联的小鼠 ROCK2 合成肽
Uniprot ID	P70336
抗体亚型	IgG2a, κ
克隆号	7F1G1
纯化方式	亲和纯化
预测分子量 / 观测分子量	161 kDa / 180 kDa

## 应用

### WB 免疫印迹

物种: 人, 小鼠, 大鼠

稀释比: 1: 500-1: 1000

阳性样品: 脑

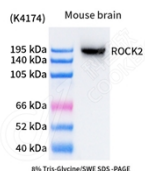
## 背景

ROCK2 is a serine/threonine kinase that regulates cytokinesis, smooth muscle contraction, the formation of actin stress fibers and focal adhesions, and the activation of the c-fos serum response element. It is an isozyme of ROCK1, is a target for the small GTPase Rho. ROCK2 is localized in both cytoplasm and nucleus, and the nucleus-localized ROCK2 can target p300 for phosphorylation to regulate its acetyltransferase activity.

## 储存条件

**储存条件:** 自收到之日起 -20°C下储存一年, 避免反复冻融。  
**储存缓冲液:** 含 0.15% ProClin300 防腐剂, 100 μg/mL 牛血清白蛋白和 50%甘油的磷酸盐缓冲液。

## 图像



WB 检测 ROCK2 蛋白(货号 K2365076).  
 样品: 经 RIPA 裂解液(货号 KSG2002)处理的蛋白质.  
 封闭: 3%脱脂牛奶(货号 KSGC310001)溶于 TBST 溶液,  
 室温孵育 1 小时.  
 一抗: 1: 500 稀释, 4°C 孵育过夜.  
 二抗: HRP 标记山羊抗小鼠 IgG (H+L) (货号 KB69903),  
 1: 5000 稀释, 室温孵育 1 小时.

**For Research Use Only!**

**Ver. No.: V1-202603**