

# Anti-Gdpd2 兔多克隆抗体

K1336858 -20°C



## 产品信息

蛋白质全称	甘油磷酸肌醇肌醇磷酸二酯酶 GDPD2
别名	Glycerophosphodiester phosphodiesterase 3, Glycerophosphodiester phosphodiesterase domain-containing protein 2, Osteoblast differentiation promoting factor, Gdpd2, Gde3, Obdpl
免疫原	小鼠 Gdpd2 重组蛋白
Uniprot ID	Q9ESM6
抗体亚型	IgG
纯化方式	亲和纯化
亚细胞定位	细胞膜, 细胞质

## 应用

### IHC/IF 免疫组织化学/免疫荧光

物种: 人, 小鼠

稀释比: 1: 650-1: 1300

阳性样品: 皮肤

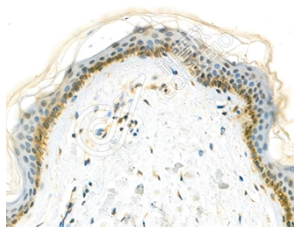
## 背景

GDE3, also known as glycerophosphodiester phosphodiesterase 3, glycerophosphodiester phosphodiesterase domain containing 2 (GDPD2) or osteoblast differentiation promoting factor (OBDPF), is a 539 amino acid protein belonging to the glycerophosphoryl diester phosphodiesterase family. Possessing glycerophosphoinositol inositolphosphodiesterase activity, GDE3 hydrolyzes glycerophosphoinositol to form inositol 1-phosphate and glycerol, and is suggested to play a role in Actin cytoskeleton remodeling and osteoblast differentiation and growth.

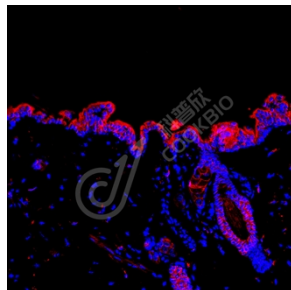
## 储存条件

**储存条件:** 自收到之日起 -20°C下储存一年, 避免反复冻融。  
**储存缓冲液:** 含 0.15% ProClin300 防腐剂, 100 µg/mL 牛血清白蛋白和 50%甘油的磷酸盐缓冲液。

## 图像



IHC 检测 Gdpd2 蛋白(货号 K1336858).  
 样品: 人皮肤, 4%多聚甲醛 (货号 KSG1101) 固定 12-24 小时.  
 抗原修复: 柠檬酸抗原修复液(干粉, pH 6.0) (KSG1201), 98°C, 20 分钟.  
 一抗: 1: 1000 稀释, 4°C 孵育过夜.  
 二抗: S-vision 免疫组化多聚二抗(山羊抗兔), 即用型 (货号 KB3906), 室温孵育 20 分钟.



IF 检测 Gdpd2 蛋白(货号 K1336858)(红色).  
 样品: 小鼠皮肤, 4%多聚甲醛 (货号 KSG1101) 固定 12-24 小时.  
 抗原修复: Tris-EDTA 抗原修复液(pH 9.0) (KSG1203), 98°C, 20 分钟.  
 封闭: 3% BSA (货号 KSGC305010) 的 PBS 溶液, 室温孵育 30 分钟.  
 一抗: 1: 1000 稀释, 4°C 孵育过夜.  
 二抗: Cy3 标记山羊抗兔 IgG (H+L) (货号 KB63909), 1: 300 稀释, 室温孵育 1 小时.

For Research Use Only!

Ver. No.: V1-202603