

Anti-SLC7A14 兔多克隆抗体

K1336924 -20°C



产品信息

蛋白质全称	阳离子氨基酸转运体
别名	Solute carrier family 7 member 14, Slc7a14, Kiaa1613
免疫原	小鼠 SLC7A14 重组蛋白
Uniprot ID	Q8BXR1
抗体亚型	IgG
纯化方式	亲和纯化
亚细胞定位	溶酶体

应用

IHC/IF 免疫组织化学/免疫荧光

物种: 小鼠, 大鼠

稀释比: 1: 700-1: 1400

阳性样品: 脑, 眼球

背景

May be involved in arginine transport.

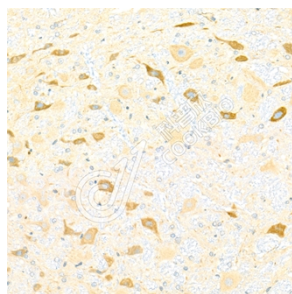
储存条件

储存条件: 自收到之日起 -20°C下储存一年, 避免反复冻融。
储存缓冲液: 含 0.15% ProClin300 防腐剂, 100 µg/mL 牛血清白蛋白和 50%甘油的磷酸盐缓冲液。

图像



IHC 检测 SLC7A14 蛋白(货号 K1336924).
 样品: 小鼠眼球, 4%多聚甲醛 (货号 KSG1101) 固定 12-24 小时.
 抗原修复: 柠檬酸抗原修复液(干粉, pH 6.0) (KSG1201), 98°C, 20 分钟.
 一抗: 1: 1100 稀释, 4°C 孵育过夜.
 二抗: S-vision 免疫组化多聚二抗(山羊抗兔), 即用型 (货号 KB3906), 室温孵育 20 分钟.



IHC 检测 SLC7A14 蛋白(货号 K1336924).
 样品: 大鼠脑, 4%多聚甲醛 (货号 KSG1101) 固定 12-24 小时.
 抗原修复: 柠檬酸抗原修复液(干粉, pH 6.0) (KSG1201), 98°C, 20 分钟.
 一抗: 1: 1100 稀释, 4°C 孵育过夜.
 二抗: S-vision 免疫组化多聚二抗(山羊抗兔), 即用型 (货号 KB3906), 室温孵育 20 分钟.

For Research Use Only!

Ver. No.: V1-202603