

Anti-GPR137A 兔多克隆抗体

K1337110 -20°C


产品信息

蛋白质全称	整合膜蛋白 GPR137
别名	Transmembrane 7 superfamily member 1-like 1 protein, Gpr137, Tm7sfl11, C11orf4
免疫原	小鼠 GPR137A 重组蛋白
Uniprot ID	Q80ZU9
抗体亚型	IgG
纯化方式	亲和纯化
亚细胞定位	溶酶体
预测分子量 / 观测分子量	44 kDa / 44 kDa

应用

WB 免疫印迹

物种: 人, 小鼠, 大鼠
 稀释比: 1: 500-1: 1000
 阳性样品:

IHC/IF 免疫组织化学/免疫荧光

物种: 小鼠, 大鼠
 稀释比: 1: 650-1: 6500
 阳性样品: 脑

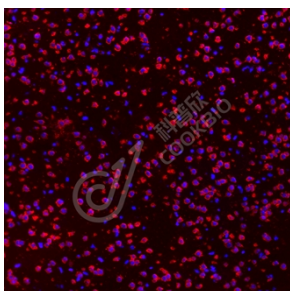
背景

G protein-coupled receptors (GPRs) are highly related to oncogenesis and cancer metastasis. G protein-coupled receptor 137 (GPR137) was initially reported as a novel orphan GPR about 10 years ago. GPR137 is ubiquitously expressed in the central nervous system (CNS), mainly in the hippocampus. GPR137 is involved in the progression of human glioma, suggesting GPR137 as a potential oncogene of glioma cells. Recent study shows that GPR137 plays an important role in colon cancer cell proliferation.

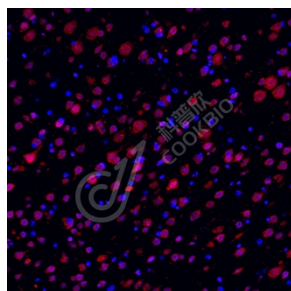
储存条件

储存条件: 自收到之日起 -20°C下储存一年, 避免反复冻融。
储存缓冲液: 含 0.15% ProClin300 防腐剂, 100 μg/mL 牛血清白蛋白和 50%甘油的磷酸盐缓冲液。

图像



IF 检测 GPR137A 蛋白(货号 K1337110)(红色)。
 样品: 小鼠脑, 4%多聚甲醛 (货号 KSG1101) 固定 12-24 小时。
 抗原修复: Tris-EDTA 抗原修复液(pH 9.0) (KSG1203), 98°C, 20 分钟。
 封闭: 3% BSA (货号 KSGC305010) 的 PBS 溶液, 室温孵育 30 分钟。
 一抗: 1: 3600 稀释, 4°C 孵育过夜。
 二抗: Cy3 标记山羊抗兔 IgG (H+L) (货号 KB63909), 1: 300 稀释, 室温孵育 1 小时。



IF 检测 GPR137A 蛋白(货号 K1337110)(红色)。
 样品: 大鼠脑, 4%多聚甲醛 (货号 KSG1101) 固定 12-24 小时。
 抗原修复: Tris-EDTA 抗原修复液(pH 9.0) (KSG1203), 98°C, 20 分钟。
 封闭: 3% BSA (货号 KSGC305010) 的 PBS 溶液, 室温孵育 30 分钟。
 一抗: 1: 3600 稀释, 4°C 孵育过夜。
 二抗: Cy3 标记山羊抗兔 IgG (H+L) (货号 KB63909), 1: 300 稀释, 室温孵育 1 小时。

For Research Use Only!
Ver. No.: V1-202603