

Anti-ALAS2/ASB 兔多克隆抗体

K1337116 -20°C



产品信息

蛋白质全称	红细胞特异性线粒体 5-氨基酮戊酸合成酶
别名	ALAS-E, 5-aminolevulinic acid synthase 2, Delta-ALA synthase 2, Delta-aminolevulinic synthase 2, Alas2, ALAS, ANH1, XLEPP
免疫原	小鼠 ALAS2/ASB 重组蛋白
Uniprot ID	P08680
抗体亚型	IgG
纯化方式	亲和纯化
预测分子量 / 观测分子量	65 kDa / 65 kDa

应用

WB 免疫印迹

物种: 人, 小鼠

稀释比: 1: 500-1: 1000

阳性样品: 肺, 脾

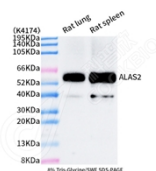
背景

The product of this gene specifies an erythroid-specific mitochondrially located enzyme. The encoded protein catalyzes the first step in the heme biosynthetic pathway. Defects in this gene cause X-linked pyridoxine-responsive sideroblastic anemia. Alternatively spliced transcript variants encoding different isoforms have been identified.

储存条件

储存条件: 自收到之日起 -20°C下储存一年, 避免反复冻融。
储存缓冲液: 含 0.15% ProClin300 防腐剂, 100 µg/mL 牛血清白蛋白和 50%甘油的磷酸盐缓冲液。

图像



WB 检测 ALAS2/ASB 蛋白(货号 K1337116).
 样品: 经 RIPA 裂解液(货号 KSG2002)处理的蛋白质.
 封闭: 3%脱脂牛奶(货号 KSGC310001)溶于 TBST 溶液,
 室温孵育 1 小时.
 一抗: 1: 500 稀释, 4°C 孵育过夜.
 二抗: HRP 标记山羊抗兔 IgG (H+L) (货号 KB69909), 1:
 5000 稀释, 室温孵育 1 小时.

For Research Use Only!

Ver. No.: V1-202603