

# Anti-PI3 Kinase p110 beta 兔多克隆抗体

**K1337125** -20°C


## 产品信息

蛋白质全称	磷脂酰肌醇 4,5-二磷酸 3-激酶催化亚基β
别名	PI3-kinase subunit beta, PI3K-beta, PI3Kbeta, PtdIns-3-kinase subunit beta, PtdIns-3-kinase subunit p110-beta, p110beta, Pik3cb, Phosphatidylinositol 4,5-bisphosphate 3-kinase 110 kDa catalytic subunit beta, pi3k, PI3K
免疫原	小鼠 PI3 Kinase p110 beta 重组蛋白
Uniprot ID	Q8BTI9
抗体亚型	IgG
纯化方式	亲和纯化
亚细胞定位	细胞质, 细胞核
预测分子量 / 观测分子量	122 kDa / 122 kDa

## 应用

### WB 免疫印迹

物种: 人  
 稀释比: 1: 250-1: 500  
 阳性样品:

### IHC/IF 免疫组织化学/免疫荧光

物种: 人, 大鼠  
 稀释比: 1: 650-1: 1300  
 阳性样品: 脑, 肾

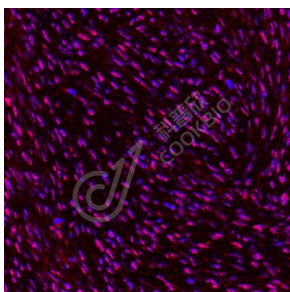
## 背景

This gene encodes an isoform of the catalytic subunit of phosphoinositide 3-kinase (PI3K). These kinases are important in signaling pathways involving receptors on the outer membrane of eukaryotic cells and are named for their catalytic subunit. The encoded protein is the catalytic subunit for PI3Kbeta (PI3KB). PI3KB has been shown to be part of the activation pathway in neutrophils which have bound immune complexes at sites of injury or infection. Alternative splicing results in multiple transcript variants.

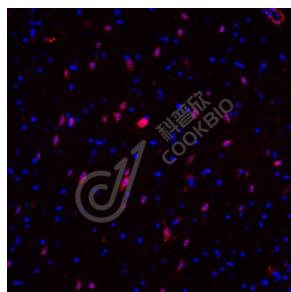
## 储存条件

**储存条件:** 自收到之日起 -20°C下储存一年, 避免反复冻融。  
**储存缓冲液:** 含 0.15% ProClin300 防腐剂, 100 μg/mL 牛血清白蛋白和 50%甘油的磷酸盐缓冲液。

## 图像



IF 检测 PI3 Kinase p110 beta 蛋白(货号 K1337125)(红色)。  
 样品: 人肾, 4%多聚甲醛 (货号 KSG1101) 固定 12-24 小时。  
 抗原修复: Tris-EDTA 抗原修复液(pH 9.0) (KSG1203), 98°C, 20 分钟。  
 封闭: 3% BSA (货号 KSGC305010) 的 PBS 溶液, 室温孵育 30 分钟。  
 一抗: 1: 1000 稀释, 4°C 孵育过夜。  
 二抗: Cy3 标记山羊抗兔 IgG (H+L) (货号 KB63909), 1: 300 稀释, 室温孵育 1 小时。



IF 检测 PI3 Kinase p110 beta 蛋白(货号 K1337125)(红色)。  
 样品: 大鼠脑, 4%多聚甲醛 (货号 KSG1101) 固定 12-24 小时。  
 抗原修复: Tris-EDTA 抗原修复液(pH 9.0) (KSG1203), 98°C, 20 分钟。  
 封闭: 3% BSA (货号 KSGC305010) 的 PBS 溶液, 室温孵育 30 分钟。  
 一抗: 1: 1000 稀释, 4°C 孵育过夜。  
 二抗: Cy3 标记山羊抗兔 IgG (H+L) (货号 KB63909), 1: 300 稀释, 室温孵育 1 小时。

For Research Use Only!

Ver. No.: V1-202603