

# Anti-Bcl2-L-13 兔多克隆抗体

K1337146 -20°C



## 产品信息

蛋白质全称	Bcl-2 样蛋白 13
别名	Bcl2-L-13, Bcl-rambo, Protein Mil1, Bcl2l13, Mil1, Apoptosis facilitator, Bcl-rambo
免疫原	KLH 偶联的人 Bcl2-L-13 合成肽
Uniprot ID	Q9B XK5
抗体亚型	IgG
纯化方式	亲和纯化
预测分子量 / 观测分子量	47 kDa / 56 kDa

## 应用

### WB 免疫印迹

物种: 人, 小鼠

稀释比: 1: 500-1: 1000

阳性样品: 肾

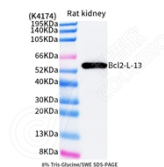
## 背景

Bcl rambo shares common structural characteristics with other members of the anti-apoptotic Bcl2 family members, but differs from them at its C-terminus, where a 250 amino acid sequence precedes the membrane anchor region. It also differs from other pro-apoptotic Bcl-2 family members in that its membrane anchor C-terminus region is responsible for its apoptotic activity, not its Bcl-2 homology motifs. Bcl rambo may promote the activation of caspase-3 and apoptosis.

## 储存条件

**储存条件:** 自收到之日起 -20°C下储存一年, 避免反复冻融。  
**储存缓冲液:** 含 0.15% ProClin300 防腐剂, 100 µg/mL 牛血清白蛋白和 50%甘油的磷酸盐缓冲液。

## 图像



WB 检测 Bcl2-L-13 蛋白(货号 K1337146).  
 样品: 经 RIPA 裂解液(货号 KSG2002)处理的蛋白质.  
 封闭: 3%脱脂牛奶(货号 KSGC310001)溶于 TBST 溶液,  
 室温孵育 1 小时.  
 一抗: 1: 500 稀释, 4°C 孵育过夜.  
 二抗: HRP 标记山羊抗兔 IgG (H+L) (货号 KB69909), 1:  
 5000 稀释, 室温孵育 1 小时.

For Research Use Only!

Ver. No.: V1-202603