

Anti-CLIC4 兔多克隆抗体

K1337164 -20°C



产品信息

蛋白质全称	氯离子胞内通道蛋白 4
别名	mc3s5/mtCLIC, Clic4, Intracellular chloride ion channel protein p64H1, mtCLIC, p64H1
免疫原	KLH 偶联的小鼠 CLIC4 合成肽
Uniprot ID	Q9QYB1
抗体亚型	IgG
纯化方式	亲和纯化
亚细胞定位	细胞质, 细胞膜
预测分子量 / 观测分子量	29 kDa / 29 kDa

应用

WB 免疫印迹

物种: 小鼠, 大鼠
 稀释比: 1: 400-1: 800
 阳性样品: 肾

ICC/IF 免疫细胞化学/免疫荧光

物种: 人
 稀释比: 1: 50-1: 200
 阳性样品:

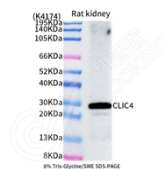
背景

Can insert into membranes and form poorly selective ion channels that may also transport chloride ions. Channel activity depends on the pH. Membrane insertion seems to be redox-regulated and may occur only under oxidizing conditions. Promotes cell-surface expression of HRH3. Has alternate cellular functions like a potential role in angiogenesis or in maintaining apical-basolateral membrane polarity during mitosis and cytokinesis.

储存条件

储存条件: 自收到之日起 -20°C下储存一年, 避免反复冻融。
储存缓冲液: 含 0.15% ProClin300 防腐剂, 100 µg/mL 牛血清白蛋白和 50%甘油的磷酸盐缓冲液。

图像



WB 检测 CLIC4 蛋白(货号 K1337164).
 样品: 经 RIPA 裂解液(货号 KSG2002)处理的蛋白质.
 封闭: 3%脱脂牛奶(货号 KSGC310001)溶于 TBST 溶液,
 室温孵育 1 小时.
 一抗: 1: 500 稀释, 4°C 孵育过夜.
 二抗: HRP 标记山羊抗兔 IgG (H+L) (货号 KB69909), 1:
 5000 稀释, 室温孵育 1 小时.

For Research Use Only!

Ver. No.: V1-202603