

Anti-FDCSP 兔多克隆抗体

K1337182 -20°C



产品信息

蛋白质全称	滤泡树突状细胞分泌肽
别名	FDC secreted protein, FDC-SP, FDCSP, C4orf7, UNQ733/PRO1419
免疫原	人 FDCSP 重组蛋白
Uniprot ID	Q8NFM4
抗体亚型	IgG
纯化方式	亲和纯化
亚细胞定位	分泌型

应用

IHC/IF 免疫组织化学/免疫荧光

物种：人
 稀释比：1: 600-1: 3000
 阳性样品：扁桃体

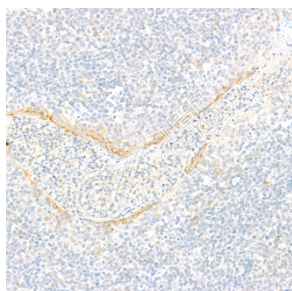
背景

Follicular dendritic cells are cells that facilitate antigen recognition by B cells in follicles. This kind of dendritic cell is not bone marrow derived and is not a kind of blood cell. It is purely a resident of the follicles of secondary lymphoid organs. B cells form germinal centers around follicular dendritic cells in lymphoid organs. Dendritic cells form from monocytes, white blood cells which circulate in the body and, depending on the right signal, can turn into dendritic cells or macrophages.

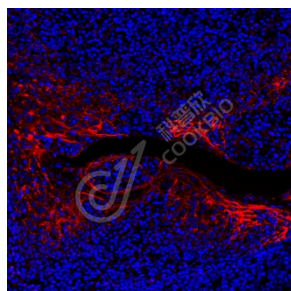
储存条件

储存条件：自收到之日起 -20°C下储存一年，避免反复冻融。
储存缓冲液：含 0.15% ProClin300 防腐剂, 100 μg/mL 牛血清白蛋白和 50%甘油的磷酸盐缓冲液。

图像



IHC 检测 FDCSP 蛋白(货号 K1337182).
 样品：人扁桃体, 4%多聚甲醛 (货号 KSG1101) 固定 12-24 小时.
 抗原修复：柠檬酸抗原修复液(干粉, pH 6.0) (KSG1201), 98°C, 20 分钟.
 一抗：1: 1800 稀释, 4°C 孵育过夜.
 二抗：S-visualization 免疫组化多聚二抗(山羊抗兔), 即用型 (货号 KB3906), 室温孵育 20 分钟.



IF 检测 FDCSP 蛋白(货号 K1337182)(红色).
 样品：人扁桃体, 4%多聚甲醛 (货号 KSG1101) 固定 12-24 小时.
 抗原修复：Tris-EDTA 抗原修复液(pH 9.0) (KSG1203), 98°C, 20 分钟.
 封闭：3% BSA (货号 KSGC305010) 的 PBS 溶液, 室温孵育 30 分钟.
 一抗：1: 1800 稀释, 4°C 孵育过夜.
 二抗：Cy3 标记山羊抗兔 IgG (H+L) (货号 KB63909), 1: 300 稀释, 室温孵育 1 小时.

For Research Use Only!

Ver. No.: V1-202603