

Anti-NCAM1 小鼠单克隆抗体

K236123 -20°C



产品信息

蛋白质全称	神经细胞粘附分子 1
别名	N-CAM-1, NCAM-1, CD56, Ncam1, Ncam, MSK39, antigen MSK39 identified by monoclonal antibody 5.1H11, NCAMC
免疫原	人重组 NCAM1 蛋白 (293F 细胞表达)
Uniprot ID	P13591
抗体亚型	IgG2b, κ
克隆号	2G8C6
纯化方式	亲和纯化
亚细胞定位	细胞膜, 分泌型

应用

IHC/IF 免疫组织化学/免疫荧光

物种: 人
 稀释比: 1: 600-1: 1300
 阳性样品: 结肠

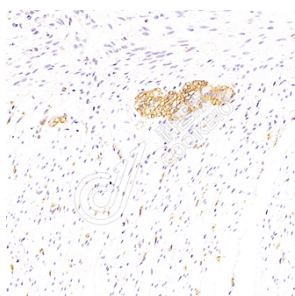
背景

This gene encodes a cell adhesion protein which is a member of the immunoglobulin superfamily. The encoded protein is involved in cell-to-cell interactions as well as cell-matrix interactions during development and differentiation. The encoded protein has been shown to be involved in development of the nervous system, and for cells involved in the expansion of T cells and dendritic cells which play an important role in immune surveillance. Alternative splicing results in multiple transcript variants.

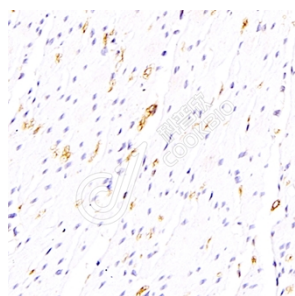
储存条件

储存条件: 自收到之日起 -20°C 下储存一年, 避免反复冻融。
储存缓冲液: 含 0.15% ProClin300 防腐剂, 100 μg/mL 牛血清白蛋白和 50% 甘油的磷酸盐缓冲液。

图像



IHC 检测 NCAM1 蛋白(货号 K236123).
 样品: 人结肠, 4%多聚甲醛 (货号 KSG1101) 固定 12-24 小时.
 抗原修复: 柠檬酸抗原修复液(干粉, pH 6.0) (KSG1201), 高压锅均匀喷气计时 2 分钟.
 一抗: 1: 1000 稀释, 4°C 孵育过夜.
 二抗: S-vision 免疫组化多聚二抗(山羊抗小鼠), 即用型 (货号 KB3903), 室温孵育 20 分钟.



IHC 检测 NCAM1 蛋白(货号 K236123).
 样品: 人结肠, 4%多聚甲醛 (货号 KSG1101) 固定 12-24 小时.
 抗原修复: 柠檬酸抗原修复液(干粉, pH 6.0) (KSG1201), 高压锅均匀喷气计时 2 分钟.
 一抗: 1: 1000 稀释, 4°C 孵育过夜.
 二抗: S-vision 免疫组化多聚二抗(山羊抗小鼠), 即用型 (货号 KB3903), 室温孵育 20 分钟.

For Research Use Only!

Ver. No.: V1-202603