

Anti-KDM1/LSD1 兔多克隆抗体

K1337281 -20°C



产品信息

蛋白质全称	赖氨酸特异性组蛋白去甲基酶 1A
别名	BRAF35-HDAC complex protein BHC110, Flavin-containing amine oxidase domain-containing protein 2, Kdm1a, Aof2, Kiaa0601, Lsd1
免疫原	小鼠 KDM1/LSD1 重组蛋白
Uniprot ID	Q6ZQ88
抗体亚型	IgG
纯化方式	亲和纯化
亚细胞定位	细胞核
预测分子量 / 观测分子量	93 kDa / 110 kDa

应用

WB 免疫印迹

物种: 人, 小鼠, 大鼠
 稀释比: 1: 500-1: 1000
 阳性样品:

IHC/IF 免疫组织化学/免疫荧光

物种: 人, 小鼠, 大鼠
 稀释比: 1: 500-1: 3000
 阳性样品: 乳腺癌, 小脑, 胎盘

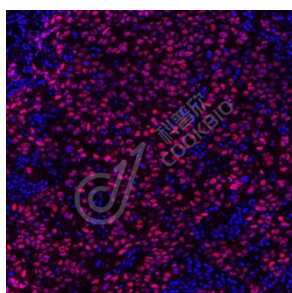
背景

Gene activation and repression is specifically regulated by histone methylation status at distinct lysine residues. Lysine specific demethylase 1 (KDM1/LSD1) is a long-sought histone demethylase that specifically demethylates mono and di methyl histone H3 at K4 and K9. Thus KDM1 is a specific tag for epigenetic transcriptional activation, thereby acting as a corepressor.

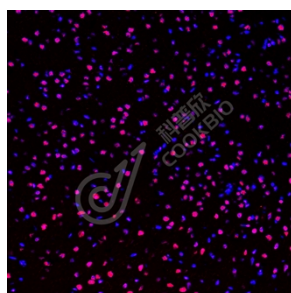
储存条件

储存条件: 自收到之日起 -20°C下储存一年, 避免反复冻融。
储存缓冲液: 含 0.15% ProClin300 防腐剂, 100 µg/mL 牛血清白蛋白和 50%甘油的磷酸盐缓冲液。

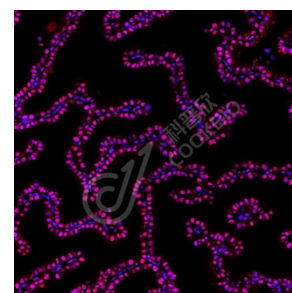
图像



IF 检测 KDM1/LSD1 蛋白(货号 K1337281)(红色)。
 样品: 人乳腺癌, 4%多聚甲醛(货号 KSG1101) 固定 12-24 小时。
 抗原修复: Tris-EDTA 抗原修复液(pH 9.0) (KSG1203), 98°C, 20 分钟。
 封闭: 3% BSA (货号 KSGC305010) 的 PBS 溶液, 室温孵育 30 分钟。
 一抗: 1: 1800 稀释, 4°C 孵育过夜。
 二抗: Cy3 标记山羊抗兔 IgG (H+L) (货号 KB63909), 1: 300 稀释, 室温孵育 1 小时。



IF 检测 KDM1/LSD1 蛋白(货号 K1337281)(红色)。
 样品: 小鼠小脑, 4%多聚甲醛(货号 KSG1101) 固定 12-24 小时。
 抗原修复: Tris-EDTA 抗原修复液(pH 9.0) (KSG1203), 98°C, 20 分钟。
 封闭: 3% BSA (货号 KSGC305010) 的 PBS 溶液, 室温孵育 30 分钟。
 一抗: 1: 1800 稀释, 4°C 孵育过夜。
 二抗: Cy3 标记山羊抗兔 IgG (H+L) (货号 KB63909), 1: 300 稀释, 室温孵育 1 小时。



IF 检测 KDM1/LSD1 蛋白(货号 K1337281)(红色)。
 样品: 大鼠胎盘, 4%多聚甲醛(货号 KSG1101) 固定 12-24 小时。
 抗原修复: Tris-EDTA 抗原修复液(pH 9.0) (KSG1203), 98°C, 20 分钟。
 封闭: 3% BSA (货号 KSGC305010) 的 PBS 溶液, 室温孵育 30 分钟。
 一抗: 1: 1800 稀释, 4°C 孵育过夜。
 二抗: Cy3 标记山羊抗兔 IgG (H+L) (货号 KB63909), 1: 300 稀释, 室温孵育 1 小时。

For Research Use Only!

Ver. No.: V1-202603