

Anti-SPTBN1 兔多克隆抗体

K1337437 -20°C



产品信息

蛋白质全称	非红系血影蛋白β链 1
别名	Beta-II spectrin, Embryonic liver fodrin, Fodrin beta chain, Sptbn1, Elf, Spnb-2, Spnb2, Sptb2
免疫原	小鼠 SPTBN1 重组蛋白
Uniprot ID	Q62261
抗体亚型	IgG
纯化方式	亲和纯化
预测分子量 / 观测分子量	274 kDa / 274 kDa

应用

WB 免疫印迹

物种：人, 小鼠, 大鼠

稀释比：1: 500-1: 1000

阳性样品：脑

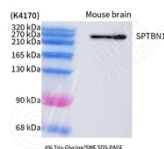
背景

Fodrin, which seems to be involved in secretion, interacts with calmodulin in a calcium-dependent manner and is thus candidate for the calcium-dependent movement of the cytoskeleton at the membrane.

储存条件

储存条件：自收到之日起 -20°C下储存一年，避免反复冻融。
储存缓冲液：含 0.15% ProClin300 防腐剂, 100 μg/mL 牛血清白蛋白和 50%甘油的磷酸盐缓冲液。

图像



WB 检测 SPTBN1 蛋白(货号 K1337437).
 样品：经 RIPA 裂解液(货号 KSG2002)处理的蛋白质。
 封闭：3%脱脂牛奶(货号 KSGC310001)溶于 TBST 溶液，室温孵育 1 小时。
 一抗：1: 1000 稀释, 4°C 孵育过夜。
 二抗：HRP 标记山羊抗兔 IgG (H+L) (货号 KB69909), 1: 5000 稀释, 室温孵育 1 小时。

For Research Use Only!

Ver. No.: V1-202603