

Anti-CLIC6 兔多克隆抗体

K1337779 -20°C



产品信息

蛋白质全称	氯离子胞内通道蛋白 5
别名	Clic6, Parchorin, CLIC1L, chloride channel form A
免疫原	小鼠 CLIC6 重组蛋白
Uniprot ID	Q8BHB9
抗体亚型	IgG
纯化方式	亲和纯化
亚细胞定位	细胞膜, 细胞质

应用

IHC/IF 免疫组织化学/免疫荧光

物种: 人, 小鼠, 大鼠

稀释比: 1: 300-1: 600

阳性样品: 脑, 胆管癌, 子宫

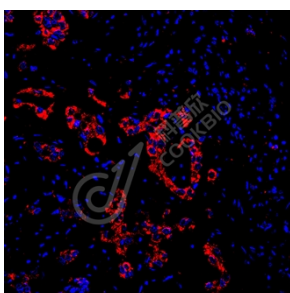
背景

CLIC6 (chloride intracellular channel 6) is believed to play a critical role in water-secreting cells, possibly through the regulation of chloride ion transport. The CLIC6 gene is a rare example of large-scale segmental paralogy in which a large (approximately 500 kb) segment on human chromosome (HC) 21 (21q22) is triplicated on HC 1 and HC 6. CLIC6 is also known to interact with dopamine receptors DRD2, DRD3 and DRD4.

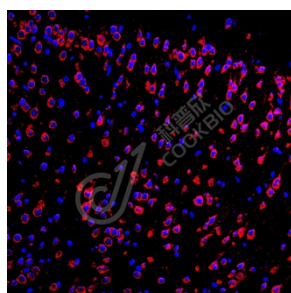
储存条件

储存条件: 自收到之日起 -20°C下储存一年, 避免反复冻融。
储存缓冲液: 含 0.15% ProClin300 防腐剂, 100 µg/mL 牛血清白蛋白和 50%甘油的磷酸盐缓冲液。

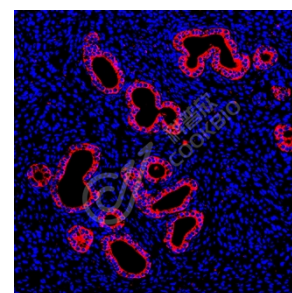
图像



IF 检测 CLIC6 蛋白(货号 K1337779)(红色)。
 样品: 人胆管癌, 4%多聚甲醛 (货号 KSG1101) 固定 12-24 小时。
 抗原修复: Tris-EDTA 抗原修复液(pH 9.0) (KSG1203), 98°C, 20 分钟。
 封闭: 3% BSA (货号 KSGC305010) 的 PBS 溶液, 室温孵育 30 分钟。
 一抗: 1: 500 稀释, 4°C 孵育过夜。
 二抗: Cy3 标记山羊抗兔 IgG (H+L) (货号 KB63909), 1: 300 稀释, 室温孵育 1 小时。



IF 检测 CLIC6 蛋白(货号 K1337779)(红色)。
 样品: 小鼠脑, 4%多聚甲醛 (货号 KSG1101) 固定 12-24 小时。
 抗原修复: Tris-EDTA 抗原修复液(pH 9.0) (KSG1203), 98°C, 20 分钟。
 封闭: 3% BSA (货号 KSGC305010) 的 PBS 溶液, 室温孵育 30 分钟。
 一抗: 1: 500 稀释, 4°C 孵育过夜。
 二抗: Cy3 标记山羊抗兔 IgG (H+L) (货号 KB63909), 1: 300 稀释, 室温孵育 1 小时。



IF 检测 CLIC6 蛋白(货号 K1337779)(红色)。
 样品: 大鼠子宫, 4%多聚甲醛 (货号 KSG1101) 固定 12-24 小时。
 抗原修复: Tris-EDTA 抗原修复液(pH 9.0) (KSG1203), 98°C, 20 分钟。
 封闭: 3% BSA (货号 KSGC305010) 的 PBS 溶液, 室温孵育 30 分钟。
 一抗: 1: 500 稀释, 4°C 孵育过夜。
 二抗: Cy3 标记山羊抗兔 IgG (H+L) (货号 KB63909), 1: 300 稀释, 室温孵育 1 小时。

For Research Use Only!

Ver. No.: V1-202603