

Anti-NAIF1 兔多克隆抗体

K1337800 -20°C



产品信息

蛋白质全称	核凋亡诱导因子 1
别名	Naif1, C9orf90, chromosome 9 open reading frame 90
免疫原	小鼠 NAIF1 重组蛋白
Uniprot ID	Q6PFD7
抗体亚型	IgG
纯化方式	亲和纯化
亚细胞定位	细胞核

应用

IHC/IF 免疫组织化学/免疫荧光

物种：人，小鼠，大鼠

稀释比：1: 600-1: 6000

阳性样品：心，淋巴结，卵巢

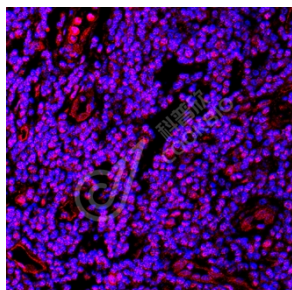
背景

NAIF protein 1 belongs to the NAIF1 family. Apoptosis is a genetically determined cell suicidal program that plays critical roles in many physiological and pathological processes. nuclear apoptosis-inducing factor 1 (NAIF1), overexpression of which induces apoptosis in cells. Human NAIF1 is located on chromosome 9q34.11 and encodes 327 amino acids with a homeodomain-like region and two nuclear localization signals at its N-terminal region. Northern blot analysis revealed wide expression of NAIF1 mRNA throughout human tissues.

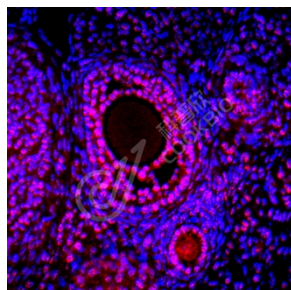
储存条件

储存条件：自收到之日起 -20°C下储存一年，避免反复冻融。
储存缓冲液：含 0.15% ProClin300 防腐剂, 100 μg/mL 牛血清白蛋白和 50%甘油的磷酸盐缓冲液。

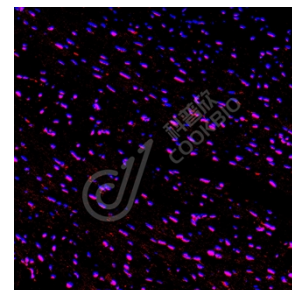
图像



IF 检测 NAIF1 蛋白(货号 K1337800)(红色)。
 样品：人淋巴结, 4%多聚甲醛 (货号 KSG1101) 固定 12-24 小时。
 抗原修复: Tris-EDTA 抗原修复液(pH 9.0) (KSG1203), 98°C, 20 分钟。
 封闭: 3% BSA (货号 KSGC305010) 的 PBS 溶液, 室温孵育 30 分钟。
 一抗: 1: 3300 稀释, 4°C 孵育过夜。
 二抗: Cy3 标记山羊抗兔 IgG (H+L) (货号 KB63909), 1: 300 稀释, 室温孵育 1 小时。



IF 检测 NAIF1 蛋白(货号 K1337800)(红色)。
 样品：小鼠卵巢, 4%多聚甲醛 (货号 KSG1101) 固定 12-24 小时。
 抗原修复: Tris-EDTA 抗原修复液(pH 9.0) (KSG1203), 98°C, 20 分钟。
 封闭: 3% BSA (货号 KSGC305010) 的 PBS 溶液, 室温孵育 30 分钟。
 一抗: 1: 3300 稀释, 4°C 孵育过夜。
 二抗: Cy3 标记山羊抗兔 IgG (H+L) (货号 KB63909), 1: 300 稀释, 室温孵育 1 小时。



IF 检测 NAIF1 蛋白(货号 K1337800)(红色)。
 样品：大鼠心, 4%多聚甲醛 (货号 KSG1101) 固定 12-24 小时。
 抗原修复: Tris-EDTA 抗原修复液(pH 9.0) (KSG1203), 98°C, 20 分钟。
 封闭: 3% BSA (货号 KSGC305010) 的 PBS 溶液, 室温孵育 30 分钟。
 一抗: 1: 3300 稀释, 4°C 孵育过夜。
 二抗: Cy3 标记山羊抗兔 IgG (H+L) (货号 KB63909), 1: 300 稀释, 室温孵育 1 小时。

For Research Use Only!

Ver. No.: V1-202603