

Anti-NKIAMRE 兔多克隆抗体

K1337959 -20°C



产品信息

蛋白质全称	周期蛋白依赖性激酶样 3
别名	Cdkl3, Serine/threonine-protein kinase NKIAMRE, CDKL3 protein
免疫原	小鼠 NKIAMRE 重组蛋白
Uniprot ID	Q8BLF2
抗体亚型	IgG
纯化方式	亲和纯化
预测分子量 / 观测分子量	68 kDa / 55 kDa

应用

WB 免疫印迹

物种：人
 稀释比：1: 1000-1: 2000
 阳性样品：HeLa 细胞

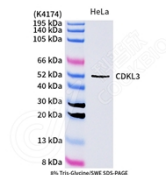
背景

A novel cyclin-dependent kinase-related molecule, NKIAMRE, has been identified that is thought to be a tumor suppressor locus. The NKIAMRE gene is located on chromosome 5q, a region that is often deleted in human acute leukemia and human myeloid dysplastic disorders.

储存条件

储存条件：自收到之日起 -20°C下储存一年，避免反复冻融。
储存缓冲液：含 0.15% ProClin300 防腐剂, 100 μg/mL 牛血清白蛋白和 50%甘油的磷酸盐缓冲液。

图像



WB 检测 NKIAMRE 蛋白(货号 K1337959).
 样品：经 RIPA 裂解液(货号 KSG2002)处理的蛋白质。
 封闭：3%脱脂牛奶(货号 KSGC310001)溶于 TBST 溶液，
 室温孵育 1 小时。
 一抗：1: 1000 稀释, 4°C 孵育过夜。
 二抗：HRP 标记山羊抗兔 IgG (H+L) (货号 KB69909), 1:
 5000 稀释, 室温孵育 1 小时。

For Research Use Only!

Ver. No.: V1-202603