

# Anti-GPCR GPR110 兔多克隆抗体

**K1337962** -20°C


## 产品信息

蛋白质全称	粘附 GPCR F1
别名	G protein-coupled receptor 110, Adgrf1, Gpr110, PGR19, Probable G protein coupled receptor 110
免疫原	小鼠 GPCR GPR110 重组蛋白
Uniprot ID	Q8VEC3
抗体亚型	IgG
纯化方式	亲和纯化
预测分子量 / 观测分子量	101 kDa / 101 kDa

## 应用

### WB 免疫印迹

物种：人，小鼠

稀释比：1: 1000-1: 2000

阳性样品：PC-3 细胞

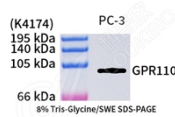
## 背景

GPR110 (G protein-coupled receptor 110), also known as PGR19, is a 911 amino acid protein that belongs to the G-protein coupled receptor 2 family and LN-TM7 subfamily. Characterized as an adhesion GPCR, GPR110 is a multipass membrane-bound protein with a long amino-terminus that contains multiple domains. One of these domains is the GPCR proteolytic site (GPS), which is essential for proteolytic cleavage of the amino-terminus and for cell surface expression.

## 储存条件

**储存条件：**自收到之日起 -20°C下储存一年，避免反复冻融。  
**储存缓冲液：**含 0.15% ProClin300 防腐剂, 100 μg/mL 牛血清白蛋白和 50%甘油的磷酸盐缓冲液。

## 图像



WB 检测 GPCR GPR110 蛋白(货号 K1337962).  
 样品：经 RIPA 裂解液(货号 KSG2002)处理的蛋白质。  
 封闭：3%脱脂牛奶(货号 KSGC310001)溶于 TBST 溶液，室温孵育 1 小时。  
 一抗：1: 1000 稀释，4°C 孵育过夜。  
 二抗：HRP 标记山羊抗兔 IgG (H+L) (货号 KB69909), 1: 5000 稀释，室温孵育 1 小时。

**For Research Use Only!**
**Ver. No.: V1-202603**