

Anti-Cytochrome b-c1 complex subunit 9/UQCR10 兔多克隆抗体

K1337974 -20°C


产品信息

蛋白质全称	细胞色素 b-c1 复合体亚基 9
别名	Complex III subunit 9, Complex III subunit X, Cytochrome c1 non-heme 7 kDa protein, Ubiquinol-cytochrome c reductase complex 7.2 kDa protein, Uqcr10
免疫原	小鼠 Cytochrome b-c1 complex subunit 9/UQCR10 重组蛋白
Uniprot ID	Q8R111
抗体亚型	IgG
纯化方式	亲和纯化
亚细胞定位	线粒体
预测分子量 / 观测分子量	7 kDa / 7 kDa

应用

WB 免疫印迹

物种: 小鼠, 大鼠
 稀释比: 1: 500-1: 1000
 阳性样品: 心, 骨骼肌

IHC/IF 免疫组织化学/免疫荧光

物种: 小鼠, 大鼠
 稀释比: 1: 200-1: 800
 阳性样品: 心, 骨骼肌

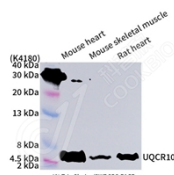
背景

UCRB is a subunit of mitochondrial complex III (cytochrome c reductase; EC 1.10.2.2), which forms the middle segment of the respiratory chain of the inner mitochondrial membrane.

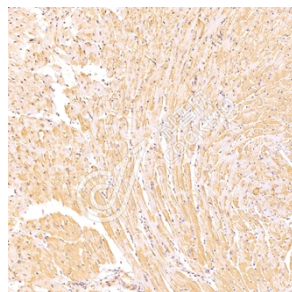
储存条件

储存条件: 自收到之日起 -20°C 下储存一年, 避免反复冻融。
储存缓冲液: 含 0.15% ProClin300 防腐剂, 100 µg/mL 牛血清白蛋白和 50% 甘油的磷酸盐缓冲液。

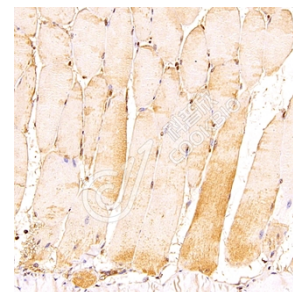
图像



WB 检测 Cytochrome b-c1 complex subunit 9/UQCR10 蛋白(货号 K1337974).
 样品: 经 RIPA 裂解液(货号 KSG2002)处理的蛋白质.
 封闭: 3% 脱脂牛奶(货号 KSGC310001)溶于 TBST 溶液, 室温孵育 1 小时.
 一抗: 1: 500 稀释, 4°C 孵育过夜.
 二抗: HRP 标记山羊抗兔 IgG (H+L) (货号 KB69909), 1: 5000 稀释, 室温孵育 1 小时.



IHC 检测 Cytochrome b-c1 complex subunit 9/UQCR10 蛋白(货号 K1337974).
 样品: 小鼠心, 4% 多聚甲醛 (货号 KSG1101) 固定 12-24 小时.
 抗原修复: Tris-EDTA 抗原修复液(pH 9.0) (KSG1203), 98°C, 20 分钟.
 一抗: 1: 500 稀释, 4°C 孵育过夜.
 二抗: S-vision 免疫组化多聚二抗(山羊抗兔), 即用型 (货号 KB3906), 室温孵育 20 分钟.



IHC 检测 Cytochrome b-c1 complex subunit 9/UQCR10 蛋白(货号 K1337974).
 样品: 小鼠骨骼肌, 4% 多聚甲醛 (货号 KSG1101) 固定 12-24 小时.
 抗原修复: Tris-EDTA 抗原修复液(pH 9.0) (KSG1203), 98°C, 20 分钟.
 一抗: 1: 500 稀释, 4°C 孵育过夜.
 二抗: S-vision 免疫组化多聚二抗(山羊抗兔), 即用型 (货号 KB3906), 室温孵育 20 分钟.

For Research Use Only!
Ver. No.: V1-202603