

Anti-B7-H6 兔多克隆抗体

K1338028 -20°C



产品信息

蛋白质全称	自然细胞毒性触发受体 3 配体 1
别名	B7 homolog 6, B7-H6, NCR3LG1, B7H6
免疫原	小鼠 B7-H6 重组蛋白
Uniprot ID	Q9D0L4
抗体亚型	IgG
纯化方式	亲和纯化
亚细胞定位	细胞膜

应用

IHC/IF 免疫组织化学/免疫荧光

物种：大鼠

稀释比：1: 1500-1: 3000

阳性样品：脑

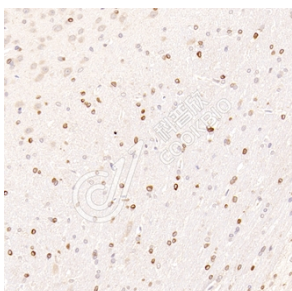
背景

B7H6 belongs to the B7 family and is selectively expressed on tumor cells. Interaction of B7H6 with Nkp30 results in natural killer (NK) cell activation and cytotoxicity.

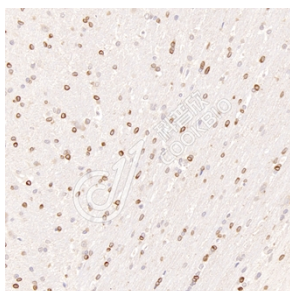
储存条件

储存条件：自收到之日起 -20°C下储存一年，避免反复冻融。
储存缓冲液：含 0.15% ProClin300 防腐剂, 100 μg/mL 牛血清白蛋白和 50%甘油的磷酸盐缓冲液。

图像



IHC 检测 B7-H6 蛋白(货号 K1338028).
 样品: 大鼠脑, 4%多聚甲醛 (货号 KSG1101) 固定 12-24 小时.
 抗原修复: 柠檬酸抗原修复液(干粉, pH 6.0) (KSG1201), 98°C, 20 分钟.
 一抗: 1: 2300 稀释, 4°C 孵育过夜.
 二抗: S-vision 免疫组化多聚二抗(山羊抗兔), 即用型 (货号 KB3906), 室温孵育 20 分钟.



IHC 检测 B7-H6 蛋白(货号 K1338028).
 样品: 大鼠脑, 4%多聚甲醛 (货号 KSG1101) 固定 12-24 小时.
 抗原修复: 柠檬酸抗原修复液(干粉, pH 6.0) (KSG1201), 98°C, 20 分钟.
 一抗: 1: 2300 稀释, 4°C 孵育过夜.
 二抗: S-vision 免疫组化多聚二抗(山羊抗兔), 即用型 (货号 KB3906), 室温孵育 20 分钟.

For Research Use Only!

Ver. No.: V1-202603