

# Anti-TADA2B 兔多克隆抗体

K1338367 -20°C



## 产品信息

|               |  |
|---------------|--|
| 蛋白质全称         | 转录适配蛋白   |
| 别名            | ADA2 beta, ADA2 like protein beta, ADA2(beta), ADA2B, TADA2B, Transcriptional adapter 2 beta |
| 免疫原           | 小鼠 TADA2B 重组蛋白   |
| Uniprot ID    | D3Z4Z0   |
| 抗体亚型          | IgG  |
| 纯化方式          | 亲和纯化   |
| 亚细胞定位         | 细胞核  |
| 预测分子量 / 观测分子量 | 49 kDa / 49 kDa  |

## 应用

### WB 免疫印迹

物种: 人  
 稀释比: 1: 500-1: 1000  
 阳性样品:

### IHC/IF 免疫组织化学/免疫荧光

物种: 小鼠, 大鼠  
 稀释比: 1: 1600-1: 3200  
 阳性样品: 脑

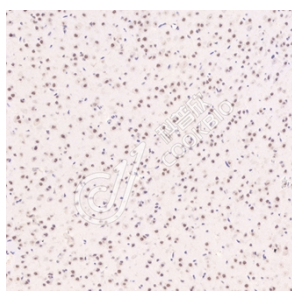
## 背景

TADA2B functions as a transcriptional adaptor protein that potentiates transcription through coordination of histone acetyltransferase (HAT) activity and by linking activation factors to basal transcriptional machinery.

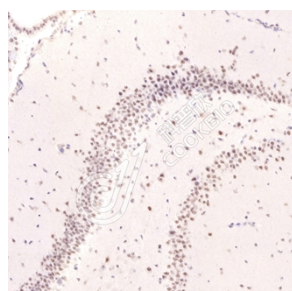
## 储存条件

**储存条件:** 自收到之日起 -20°C下储存一年, 避免反复冻融。  
**储存缓冲液:** 含 0.15% ProClin300 防腐剂, 100 µg/mL 牛血清白蛋白和 50%甘油的磷酸盐缓冲液。

## 图像



IHC 检测 TADA2B 蛋白(货号 K1338367).  
 样品: 小鼠脑, 4%多聚甲醛 (货号 KSG1101) 固定 12-24 小时.  
 抗原修复: Tris-EDTA 抗原修复液(pH 9.0) (KSG1203), 98°C, 20 分钟.  
 一抗: 1: 2400 稀释, 4°C 孵育过夜.  
 二抗: S-vision 免疫组化多聚二抗(山羊抗兔), 即用型 (货号 KB3906), 室温孵育 20 分钟.



IHC 检测 TADA2B 蛋白(货号 K1338367).  
 样品: 大鼠脑, 4%多聚甲醛 (货号 KSG1101) 固定 12-24 小时.  
 抗原修复: Tris-EDTA 抗原修复液(pH 9.0) (KSG1203), 98°C, 20 分钟.  
 一抗: 1: 2400 稀释, 4°C 孵育过夜.  
 二抗: S-vision 免疫组化多聚二抗(山羊抗兔), 即用型 (货号 KB3906), 室温孵育 20 分钟.

For Research Use Only!

Ver. No.: V1-202603