

Anti-Leukotriene B4 Receptor/BLT 兔多克隆抗体

K1338730 -20°C



产品信息

蛋白质全称	白三烯 B4 受体 1
别名	BLT, BLT1, BLTR, CMKRL1, G protein coupled receptor 16, GPR16, leukotriene B4 receptor, LTB4 R 1, LTB4 R1, LTB4R, LTB4R1, LTB4R1, LTBR1, P2RY7, P2Y purinoceptor 7, P2Y7
免疫原	KLH 偶联的小鼠 Leukotriene B4 Receptor/BLT 合成肽
Uniprot ID	O88855
抗体亚型	IgG
纯化方式	亲和纯化
预测分子量 / 观测分子量	38 kDa / 38 kDa

应用

WB 免疫印迹

物种：人
 稀释比：1: 500-1: 1000
 阳性样品：293 细胞

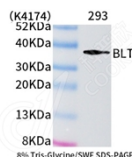
背景

Leukotriene B4 receptor 1 (LTB4R, also know as LTB4R1 or BLTR) is a G-protein coupled receptor for leukotriene B4, a potent chemoattractant that is primarily involved in inflammation, immune responses and host defence against infection. LTB4R is highly expressed in human leukocytes and is involved in the regulation of the inflammatory system.

储存条件

储存条件：自收到之日起 -20°C下储存一年，避免反复冻融。
储存缓冲液：含 0.15% ProClin300 防腐剂, 100 μg/mL 牛血清白蛋白和 50%甘油的磷酸盐缓冲液。

图像



WB 检测 Leukotriene B4 Receptor/BLT 蛋白(货号 K1338730).
 样品: 经 RIPA 裂解液(货号 KSG2002)处理的蛋白质.
 封闭: 3%脱脂牛奶(货号 KSGC310001)溶于 TBST 溶液, 室温孵育 1 小时.
 一抗: 1: 1000 稀释, 4°C 孵育过夜.
 二抗: HRP 标记山羊抗兔 IgG (H+L) (货号 KB69909), 1: 5000 稀释, 室温孵育 1 小时.

For Research Use Only!

Ver. No.: V1-202603