

Anti-PHAPI2/APRIL 兔多克隆抗体

K1338733 -20°C


产品信息

蛋白质全称	酸性富亮氨酸核磷蛋白 32 家族成员 B
别名	Proliferation-related acidic leucine-rich protein PAL31, Anp32b, Pal31, PAL 31, Ssp29, PHAPI2a
免疫原	KLH 偶联的小鼠 PHAPI2 / APRIL 合成肽
Uniprot ID	Q9EST5
抗体亚型	IgG
纯化方式	亲和纯化
亚细胞定位	细胞核
预测分子量 / 观测分子量	31 kDa / 31 kDa

应用

WB 免疫印迹

物种: 人
 稀释比: 1: 500-1: 1000
 阳性样品: Jurkat 细胞

IHC/IF 免疫组织化学/免疫荧光

物种: 小鼠, 大鼠
 稀释比: 1: 300-1: 1200
 阳性样品: 肾, 前列腺

背景

ANP32B is a member of the highly conserved acidic leucine-rich nuclear phosphoprotein 32 (ANP32) family. The ANP32 proteins have been implicated in a broad array of physiological processes, including cell differentiation, apoptotic cell death, and cell proliferation. ANP32B was identified as a novel direct substrate for caspase-3 and acted as a negative regulator for leukemic cell apoptosis. ANP32B controls the expression of the dendritic cell maturation factor CD83 by regulating the transport of its mRNA to the cytoplasm. It also modulates the activity of the transcription factor Kruppel-like factor 5 (KLF5).

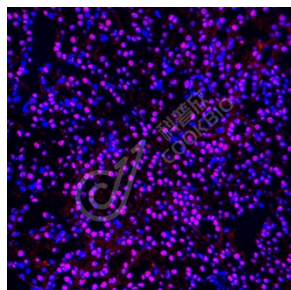
储存条件

储存条件: 自收到之日起 -20°C 下储存一年, 避免反复冻融。
储存缓冲液: 含 0.15% ProClin300 防腐剂, 100 µg/mL 牛血清白蛋白和 50% 甘油的磷酸盐缓冲液。

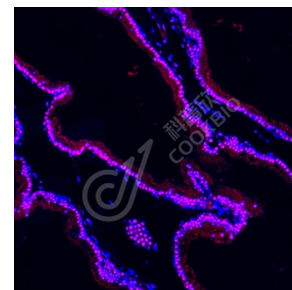
图像



WB 检测 PHAPI2/APRIL 蛋白(货号 K1338733).
 样品: 经 RIPA 裂解液(货号 KSG2002)处理的蛋白质.
 封闭: 3% 脱脂牛奶(货号 KSGC310001)溶于 TBST 溶液, 室温孵育 1 小时.
 一抗: 1: 1000 稀释, 4°C 孵育过夜.
 二抗: HRP 标记山羊抗兔 IgG (H+L) (货号 KB69909), 1: 5000 稀释, 室温孵育 1 小时.



IF 检测 PHAPI2/APRIL 蛋白(货号 K1338733)(红色).
 样品: 小鼠肾, 4% 多聚甲醛(货号 KSG1101) 固定 12-24 小时.
 抗原修复: Tris-EDTA 抗原修复液(pH 9.0) (KSG1203), 98°C, 20 分钟.
 封闭: 3% BSA (货号 KSGC305010) 的 PBS 溶液, 室温孵育 30 分钟.
 一抗: 1: 800 稀释, 4°C 孵育过夜.
 二抗: Cy3 标记山羊抗兔 IgG (H+L) (货号 KB63909), 1: 300 稀释, 室温孵育 1 小时.



IF 检测 PHAPI2/APRIL 蛋白(货号 K1338733)(红色).
 样品: 大鼠前列腺, 4% 多聚甲醛(货号 KSG1101) 固定 12-24 小时.
 抗原修复: Tris-EDTA 抗原修复液(pH 9.0) (KSG1203), 98°C, 20 分钟.
 封闭: 3% BSA (货号 KSGC305010) 的 PBS 溶液, 室温孵育 30 分钟.
 一抗: 1: 800 稀释, 4°C 孵育过夜.
 二抗: Cy3 标记山羊抗兔 IgG (H+L) (货号 KB63909), 1: 300 稀释, 室温孵育 1 小时.

For Research Use Only!
Ver. No.: V1-202603