

Anti-IL-20R1 兔多克隆抗体

K1338838 -20°C


产品信息

蛋白质全称	白细胞介素 20 受体α亚基
别名	IL-20 receptor subunit alpha, IL-20R-alpha, IL-20RA, IL-20R1, IL20ra
免疫原	小鼠 IL-20R1 重组蛋白
Uniprot ID	Q6PHB0
抗体亚型	IgG
纯化方式	亲和纯化
预测分子量 / 观测分子量	62 kDa / 62 kDa

应用

WB 免疫印迹

物种：小鼠
 稀释比：1: 500-1: 1000
 阳性样品：肾

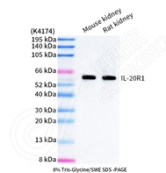
背景

The IL20RA/IL20RB dimer is a receptor for IL19, IL20 and IL24. The IL20RA/IL10RB dimer is a receptor for IL26.

储存条件

储存条件：自收到之日起 -20°C下储存一年，避免反复冻融。
储存缓冲液：含 0.15% ProClin300 防腐剂, 100 μg/mL 牛血清白蛋白和 50%甘油的磷酸盐缓冲液。

图像



WB 检测 IL-20R1 蛋白(货号 K1338838).
 样品: 经 RIPA 裂解液(货号 KSG2002)处理的蛋白质.
 封闭: 3%脱脂牛奶(货号 KSGC310001)溶于 TBST 溶液,
 室温孵育 1 小时.
 一抗: 1: 1000 稀释, 4°C 孵育过夜.
 二抗: HRP 标记山羊抗兔 IgG (H+L) (货号 KB69909), 1:
 5000 稀释, 室温孵育 1 小时.

For Research Use Only!

Ver. No.: V1-202603