

# Anti-SUCLA2 兔多克隆抗体

K1338865 -20°C



## 产品信息

蛋白质全称	琥珀酰辅酶 A 连接酶β亚基 (ADP 形成型)
别名	ATP-specific succinyl-CoA synthetase subunit beta, A-SCS, Succinyl-CoA synthetase beta-A chain, SCS-betaA, Sucla2
免疫原	小鼠 SUCLA2 重组蛋白
Uniprot ID	Q9Z2I9
抗体亚型	IgG
纯化方式	亲和纯化
预测分子量 / 观测分子量	50 kDa / 50 kDa

## 应用

### WB 免疫印迹

物种: 小鼠, 大鼠

稀释比: 1: 1000-1: 2000

阳性样品: 脑, 心

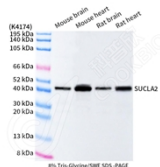
## 背景

SUCLA2(succinyl-CoA ligase [ADP-forming] subunit beta, mitochondrial) is also named as SCS-betaA and belongs to the succinate/malate CoA ligase beta subunit family. It can catalyzes the ATP-dependent ligation of succinate and CoA to form succinyl-CoA. Defects in SUCLA2 are the cause of mitochondrial DNA depletion syndrome type 5 (MTDPS5).

## 储存条件

**储存条件:** 自收到之日起 -20°C下储存一年, 避免反复冻融。  
**储存缓冲液:** 含 0.15% ProClin300 防腐剂, 100 μg/mL 牛血清白蛋白和 50%甘油的磷酸盐缓冲液。

## 图像



WB 检测 SUCLA2 蛋白(货号 K1338865).  
 样品: 经 RIPA 裂解液(货号 KSG2002)处理的蛋白质.  
 封闭: 3%脱脂牛奶(货号 KSGC310001)溶于 TBST 溶液,  
 室温孵育 1 小时.  
 一抗: 1: 1000 稀释, 4°C 孵育过夜.  
 二抗: HRP 标记山羊抗兔 IgG (H+L) (货号 KB69909), 1:  
 5000 稀释, 室温孵育 1 小时.

For Research Use Only!

Ver. No.: V1-202603