

Anti-Sodium Potassium ATPase 小鼠单克隆抗体

K236603 -20°C



产品信息

蛋白质全称	钠钾转运 ATP 酶 α 1 亚基
别名	ATP1A1, ATPase, Na ⁺ /K ⁺ transporting, alpha 1, ATPase Na ⁺ /K ⁺ transporting subunit alpha 1, Na, K-ATPase α 1, Na(+)/K(+) ATPase alpha-1 subunit, Sodium pump subunit alpha-1, Atp1a1, ATP1A1, ATPase, Na ⁺ /K ⁺ transporting, alpha
免疫原	KLH 偶联的小鼠 ATP1A1 合成肽
Uniprot ID	Q8VDN2
抗体亚型	IgG1, κ
克隆号	3C1H4
纯化方式	亲和纯化
亚细胞定位	细胞膜

应用

IHC/IF 免疫组织化学/免疫荧光

物种: 人, 小鼠, 大鼠

稀释比: 1: 1000-1: 2000

阳性样品: 肾, 肾癌

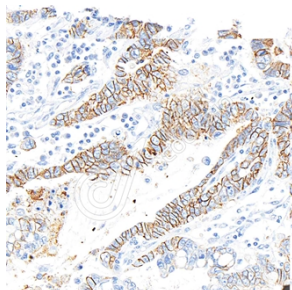
背景

ATP1A1 is the catalytic component of Na⁺/K⁺-ATPase which is a membrane bound enzyme primarily involved in generation of Na⁺ and K⁺ gradients across plasma membranes and in determination of cytoplasmic Na⁺ levels. ATP1A1 is a ubiquitously expressed membrane protein and often used as the marker or internal control for plasma membrane protein.

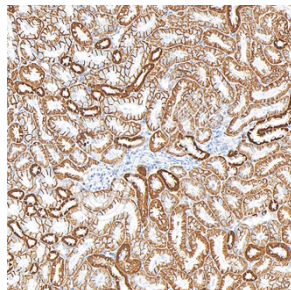
储存条件

储存条件: 自收到之日起 -20°C下储存一年, 避免反复冻融。
储存缓冲液: 含 0.15% ProClin300 防腐剂, 100 μ g/mL 牛血清白蛋白和 50%甘油的磷酸盐缓冲液。

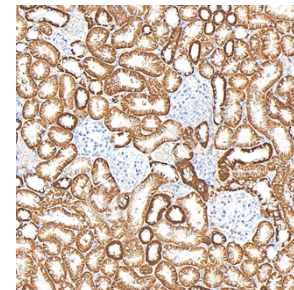
图像



IHC 检测 Sodium Potassium ATPase 蛋白(货号 K236603).
 样品: 人肾癌, 4%多聚甲醛 (货号 KSG1101) 固定 12-24 小时.
 抗原修复: 柠檬酸抗原修复液(干粉, pH 6.0) (KSG1201), 高压锅均匀喷气计时 2 分钟.
 一抗: 1: 1500 稀释, 4°C 孵育过夜.
 二抗: S-vision 免疫组化多聚二抗(山羊抗小鼠), 即用型 (货号 KB3903), 室温孵育 20 分钟.



IHC 检测 Sodium Potassium ATPase 蛋白(货号 K236603).
 样品: 小鼠肾, 4%多聚甲醛 (货号 KSG1101) 固定 12-24 小时.
 抗原修复: 柠檬酸抗原修复液(干粉, pH 6.0) (KSG1201), 高压锅均匀喷气计时 2 分钟.
 一抗: 1: 1500 稀释, 4°C 孵育过夜.
 二抗: S-vision 免疫组化多聚二抗(山羊抗小鼠), 即用型 (货号 KB3903), 室温孵育 20 分钟.



IHC 检测 Sodium Potassium ATPase 蛋白(货号 K236603).
 样品: 大鼠肾, 4%多聚甲醛 (货号 KSG1101) 固定 12-24 小时.
 抗原修复: 柠檬酸抗原修复液(干粉, pH 6.0) (KSG1201), 高压锅均匀喷气计时 2 分钟.
 一抗: 1: 1500 稀释, 4°C 孵育过夜.
 二抗: S-vision 免疫组化多聚二抗(山羊抗小鼠), 即用型 (货号 KB3903), 室温孵育 20 分钟.

For Research Use Only!

Ver. No.: V1-202603