

Anti-Plastin L 兔多克隆抗体

K1338964 -20°C



产品信息

蛋白质全称	Plastin-2 蛋白
别名	65 kDa macrophage protein, L-plastin, Lymphocyte cytosolic protein 1, LCP-1, pp65, Lcp1, Pls2
免疫原	KLH 偶联的小鼠 Plastin L 合成肽
Uniprot ID	Q61233
抗体亚型	IgG
纯化方式	亲和纯化
亚细胞定位	细胞膜, 细胞质, 细胞骨架

应用

IHC/IF 免疫组织化学/免疫荧光

物种: 人

稀释比: 1: 3000-1: 6000

阳性样品: 扁桃体

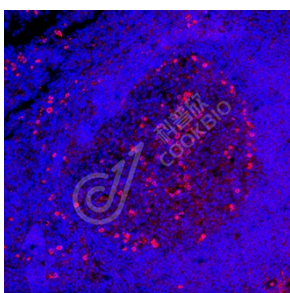
背景

L-plastin is a leukocyte specific actin bundling protein from fimbrin family of proteins. It has two actin-binding domains and two EF hand type calcium-binding domains. It gets phosphorylated on the serine residue in its headpiece region in response to a variety of inflammatory stimuli. It is hypothesized that L-plastin may play a role in regulating integrin mediated adhesion in leukocytes. L-plastin is expressed in majority of human cancer cell lines derived from solid tumors.

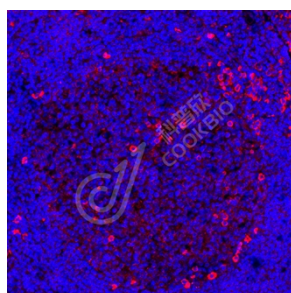
储存条件

储存条件: 自收到之日起 -20°C下储存一年, 避免反复冻融。
储存缓冲液: 含 0.15% ProClin300 防腐剂, 100 µg/mL 牛血清白蛋白和 50%甘油的磷酸盐缓冲液。

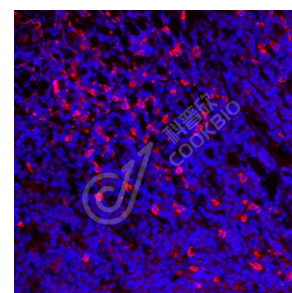
图像



IF 检测 Plastin L 蛋白(货号 K1338964)(红色)。
 样品: 人扁桃体, 4%多聚甲醛 (货号 KSG1101) 固定 12-24 小时。
 抗原修复: Tris-EDTA 抗原修复液(pH 9.0) (KSG1203), 98°C, 20 分钟。
 封闭: 3% BSA (货号 KSGC305010) 的 PBS 溶液, 室温孵育 30 分钟。
 一抗: 1: 4500 稀释, 4°C 孵育过夜。
 二抗: Cy3 标记山羊抗兔 IgG (H+L) (货号 KB63909), 1: 300 稀释, 室温孵育 1 小时。



IF 检测 Plastin L 蛋白(货号 K1338964)(红色)。
 样品: 人扁桃体, 4%多聚甲醛 (货号 KSG1101) 固定 12-24 小时。
 抗原修复: Tris-EDTA 抗原修复液(pH 9.0) (KSG1203), 98°C, 20 分钟。
 封闭: 3% BSA (货号 KSGC305010) 的 PBS 溶液, 室温孵育 30 分钟。
 一抗: 1: 4500 稀释, 4°C 孵育过夜。
 二抗: Cy3 标记山羊抗兔 IgG (H+L) (货号 KB63909), 1: 300 稀释, 室温孵育 1 小时。



IF 检测 Plastin L 蛋白(货号 K1338964)(红色)。
 样品: 人扁桃体, 4%多聚甲醛 (货号 KSG1101) 固定 12-24 小时。
 抗原修复: Tris-EDTA 抗原修复液(pH 9.0) (KSG1203), 98°C, 20 分钟。
 封闭: 3% BSA (货号 KSGC305010) 的 PBS 溶液, 室温孵育 30 分钟。
 一抗: 1: 4500 稀释, 4°C 孵育过夜。
 二抗: Cy3 标记山羊抗兔 IgG (H+L) (货号 KB63909), 1: 300 稀释, 室温孵育 1 小时。

For Research Use Only!

Ver. No.: V1-202603