

Anti-Eph receptor A6 兔多克隆抗体

K1339264 -20°C



产品信息

蛋白质全称	Ephrin A 型受体 6
别名	EPH homology kinase 2, EHK-2, Epha6, Ehk2, EPH receptor A6, EPA6, PRO57066
免疫原	KLH 偶联的小鼠 Eph receptor A6 合成肽
Uniprot ID	Q62413
抗体亚型	IgG
纯化方式	亲和纯化
亚细胞定位	细胞核, 细胞膜

应用

IHC/IF 免疫组织化学/免疫荧光

物种: 小鼠, 大鼠

稀释比: 1: 400-1: 800

阳性样品: 脑

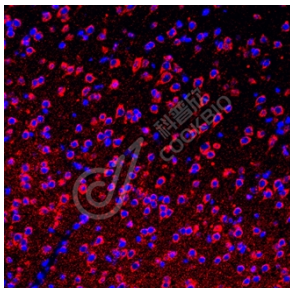
背景

The Eph family of receptors comprises the largest known family of receptor tyrosine kinases. Ligands of Eph family receptors are structurally related membrane bound proteins that can be subdivided into two major subclasses, ephrin A and ephrin B. Expression of Eph receptors is tissue specific and appears to be tied to developmental events. Ligands in the ephrin A subclass, including the prototype family member ephrin A1 (B61), are membrane associated through glycosylphosphatidylinositol linkages, whereas ephrin B subclass consists of ligands with transmembrane domains.

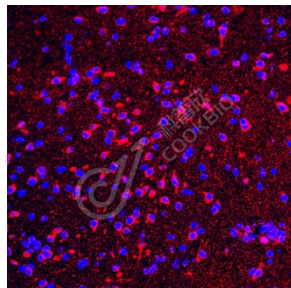
储存条件

储存条件: 自收到之日起 -20°C下储存一年, 避免反复冻融。
储存缓冲液: 含 0.15% ProClin300 防腐剂, 100 µg/mL 牛血清白蛋白和 50%甘油的磷酸盐缓冲液。

图像



IF 检测 Eph receptor A6 蛋白(货号 K1339264)(红色)。
 样品: 小鼠脑, 4%多聚甲醛 (货号 KSG1101) 固定 12-24 小时。
 抗原修复: Tris-EDTA 抗原修复液(pH 9.0) (KSG1203), 98°C, 20 分钟。
 封闭: 3% BSA (货号 KSGC305010) 的 PBS 溶液, 室温孵育 30 分钟。
 一抗: 1: 600 稀释, 4°C 孵育过夜。
 二抗: Cy3 标记山羊抗兔 IgG (H+L) (货号 KB63909), 1: 300 稀释, 室温孵育 1 小时。



IF 检测 Eph receptor A6 蛋白(货号 K1339264)(红色)。
 样品: 大鼠脑, 4%多聚甲醛 (货号 KSG1101) 固定 12-24 小时。
 抗原修复: Tris-EDTA 抗原修复液(pH 9.0) (KSG1203), 98°C, 20 分钟。
 封闭: 3% BSA (货号 KSGC305010) 的 PBS 溶液, 室温孵育 30 分钟。
 一抗: 1: 600 稀释, 4°C 孵育过夜。
 二抗: Cy3 标记山羊抗兔 IgG (H+L) (货号 KB63909), 1: 300 稀释, 室温孵育 1 小时。

For Research Use Only!

Ver. No.: V1-202603