

Anti-NOLC1 兔多克隆抗体

K1339285 -20°C


产品信息

蛋白质全称	核仁磷酸蛋白 1
别名	140 kDa nucleolar phosphoprotein, Nopp140, Nolc1, Kiaa0035, NOPP130, NS5ATP13, Nucleolar 130 kDa protein, Nucleolar phosphoprotein p130
免疫原	KLH 偶联的小鼠 NOLC1 合成肽
Uniprot ID	E9Q5C9
抗体亚型	IgG
纯化方式	亲和纯化
预测分子量 / 观测分子量	74 kDa / 130 kDa

应用

WB 免疫印迹

物种：人

稀释比：1: 500-1: 1000

阳性样品：U-87 MG 细胞, Jurkat 细胞

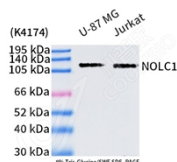
背景

Nucleolar and coiled-body phosphoprotein 1 (NOLC1) is a phosphoprotein that transiently associates with the mature nucleolar H/ACA and C/D box small nucleolar ribonucleoproteins (snoRNPs), guiding site-specific 2'-O-methylation and pseudouridylation of pre-rRNAs. It contains a nuclear localization signal binding sequence and is thought to shuttle between the nucleolus and the cytoplasm. NOLC1 plays an essential role in the synthesis of rRNA and the biosynthesis of ribosomes.

储存条件

储存条件：自收到之日起 -20°C 下储存一年，避免反复冻融。
储存缓冲液：含 0.15% ProClin300 防腐剂, 100 µg/mL 牛血清白蛋白和 50% 甘油的磷酸盐缓冲液。

图像



WB 检测 NOLC1 蛋白(货号 K1339285).
 样品: 经 RIPA 裂解液(货号 KSG2002)处理的蛋白质.
 封闭: 3%脱脂牛奶(货号 KSGC310001)溶于 TBST 溶液,
 室温孵育 1 小时.
 一抗: 1: 500 稀释, 4°C 孵育过夜.
 二抗: HRP 标记山羊抗兔 IgG (H+L) (货号 KB69909), 1:
 5000 稀释, 室温孵育 1 小时.

For Research Use Only!
Ver. No.: V1-202603