

Anti-Maxi Potassium channel beta/KCNMB1 兔多克隆抗体

K1339324 -20°C



产品信息

| | |
|------------|--|
| 蛋白质全称 | 钙激活钾通道β1 亚基 |
| 别名 | BK channel subunit beta-1, BKbeta, Slo-beta-1, Kcnmb1, Maxi K channel subunit beta-1, Charybdotoxin receptor subunit beta-1, k(VCA)beta-1, BKbeta1 |
| 免疫原 | KLH 偶联的小鼠 Maxi Potassium channel beta/KCNMB1 合成肽 |
| Uniprot ID | Q8CAE3 |
| 抗体亚型 | IgG |
| 纯化方式 | 亲和纯化 |
| 亚细胞定位 | 细胞膜 |

应用

IHC/IF 免疫组织化学/免疫荧光

物种：大鼠

稀释比：1: 3000-1: 6000

阳性样品：脑, 肺

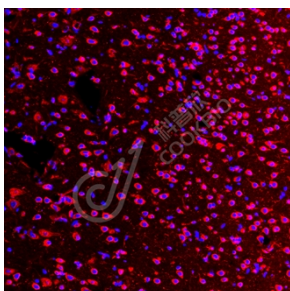
背景

MaxiK channels are large conductance, voltage and calcium-sensitive potassium channels which are fundamental to the control of smooth muscle tone and neuronal excitability. MaxiK channels can be formed by 2 subunits: the pore-forming alpha subunit and the product of this gene, the modulatory beta subunit. Intracellular calcium regulates the physical association between the alpha and beta subunits.

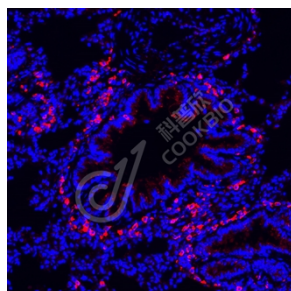
储存条件

储存条件：自收到之日起 -20°C下储存一年，避免反复冻融。
储存缓冲液：含 0.15% ProClin300 防腐剂, 100 μg/mL 牛血清白蛋白和 50%甘油的磷酸盐缓冲液。

图像



IF 检测 Maxi Potassium channel beta/KCNMB1 蛋白 (货号 K1339324)(红色)。
 样品：大鼠脑, 4%多聚甲醛 (货号 KSG1101) 固定 12-24 小时。
 抗原修复: Tris-EDTA 抗原修复液(pH 9.0) (KSG1203), 98°C, 20 分钟。
 封闭: 3% BSA (货号 KSGC305010) 的 PBS 溶液, 室温孵育 30 分钟。
 一抗: 1: 4500 稀释, 4°C 孵育过夜。
 二抗: Cy3 标记山羊抗兔 IgG (H+L) (货号 KB63909), 1: 300 稀释, 室温孵育 1 小时。



IF 检测 Maxi Potassium channel beta/KCNMB1 蛋白 (货号 K1339324)(红色)。
 样品：大鼠肺, 4%多聚甲醛 (货号 KSG1101) 固定 12-24 小时。
 抗原修复: Tris-EDTA 抗原修复液(pH 9.0) (KSG1203), 98°C, 20 分钟。
 封闭: 3% BSA (货号 KSGC305010) 的 PBS 溶液, 室温孵育 30 分钟。
 一抗: 1: 4500 稀释, 4°C 孵育过夜。
 二抗: Cy3 标记山羊抗兔 IgG (H+L) (货号 KB63909), 1: 300 稀释, 室温孵育 1 小时。

For Research Use Only!

Ver. No.: V1-202603