

Anti-LAP3 兔多克隆抗体

K1339384 -20°C



产品信息

蛋白质全称	胞质氨肽酶
别名	LAP, LAP3, LAPEP, leucine aminopeptidase 3, Leucyl aminopeptidase, PEPS, Peptidase S, Proline aminopeptidase, Prolyl aminopeptidase
免疫原	小鼠 LAP3 重组蛋白
Uniprot ID	Q9CPY7
抗体亚型	IgG
纯化方式	亲和纯化
预测分子量 / 观测分子量	56 kDa / 56 kDa

应用

WB 免疫印迹

物种：小鼠，大鼠

稀释比：1: 500-1: 1000

阳性样品：肝

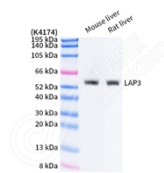
背景

LAP3 (Leucine aminopeptidase 3) is also named as LAPEP, PEPS (peptidase S) and belongs to the peptidase M17 family. It can catalyze the removal of unsubstituted N-terminal amino-acids from various peptides and be presumably involved in the processing and regular turnover of intracellular proteins. PEPS is found in a wide variety of tissues and cultured cells but not in red cells and skin. The enzyme can utilize several di-, tri-, and tetrapeptides as substrates and is the slowest migrating of the peptidases after electrophoresis.

储存条件

储存条件：自收到之日起 -20°C 下储存一年，避免反复冻融。
储存缓冲液：含 0.15% ProClin300 防腐剂, 100 μg/mL 牛血清白蛋白和 50% 甘油的磷酸盐缓冲液。

图像



WB 检测 LAP3 蛋白 (货号 K1339384).
 样品：经 RIPA 裂解液 (货号 KSG2002) 处理的蛋白质。
 封闭：3% 脱脂牛奶 (货号 KSGC310001) 溶于 TBST 溶液，室温孵育 1 小时。
 一抗：1: 500 稀释，4°C 孵育过夜。
 二抗：HRP 标记山羊抗兔 IgG (H+L) (货号 KB69909)，1: 5000 稀释，室温孵育 1 小时。

For Research Use Only!

Ver. No.: V1-202603