

Anti-FKBP12 兔多克隆抗体

K1339396 -20°C



产品信息

蛋白质全称	FKBP1A 肽基脯氨酰异构酶
别名	12 kDa FK506 binding protein, 12 kDa FKBP, FK506 binding protein 1A, FKBP 12, FKBP 1A, FKBP1, FKBP12, FKBP12C, FKBP1A, Immunophilin FKBP12, PKC12, PKC12, PPIASE, PPIase FKBP1A, Rotamase
免疫原	KLH 偶联的小鼠 FKBP12 合成肽
Uniprot ID	P26883
抗体亚型	IgG
纯化方式	亲和纯化
亚细胞定位	细胞质

应用

IHC/IF 免疫组织化学/免疫荧光

物种：人
 稀释比：1: 1500-1: 3000
 阳性样品：食管癌，食管

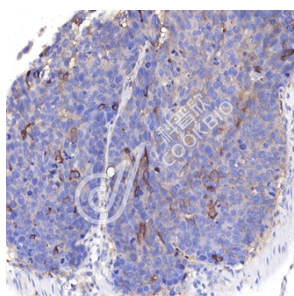
背景

FKBP1A(FK506-binding protein 1A) is also named as FKBP1, FKBP12 and belongs to the FKBP-type PPIase family. It keeps in an inactive conformation TGFBR1, the TGF-beta type I serine/threonine kinase receptor, preventing TGF-beta receptor activation in absence of ligand and catalyzes the cis-trans isomerization of proline imidic peptide bonds in oligopeptides.

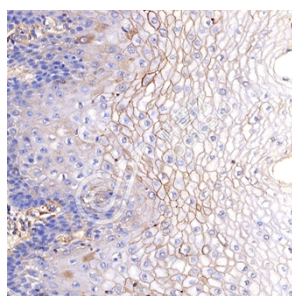
储存条件

储存条件：自收到之日起 -20°C下储存一年，避免反复冻融。
储存缓冲液：含 0.15% ProClin300 防腐剂, 100 µg/mL 牛血清白蛋白和 50%甘油的磷酸盐缓冲液。

图像



IHC 检测 FKBP12 蛋白(货号 K1339396).
 样品：人食管癌, 4%多聚甲醛 (货号 KSG1101) 固定 12-24 小时.
 抗原修复：柠檬酸抗原修复液(干粉, pH 6.0) (KSG1201), 98°C, 20 分钟.
 一抗: 1: 2300 稀释, 4°C 孵育过夜.
 二抗: S-vision 免疫组化多聚二抗(山羊抗兔), 即用型 (货号 KB3906), 室温孵育 20 分钟.



IHC 检测 FKBP12 蛋白(货号 K1339396).
 样品：人食管, 4%多聚甲醛 (货号 KSG1101) 固定 12-24 小时.
 抗原修复：柠檬酸抗原修复液(干粉, pH 6.0) (KSG1201), 98°C, 20 分钟.
 一抗: 1: 2300 稀释, 4°C 孵育过夜.
 二抗: S-vision 免疫组化多聚二抗(山羊抗兔), 即用型 (货号 KB3906), 室温孵育 20 分钟.

For Research Use Only!

Ver. No.: V1-202603