

# Anti-TFII I 兔多克隆抗体

K1339414 -20°C



## 产品信息

蛋白质全称	通用转录因子 II-I
别名	BAP135, BTK associated protein 135, BTKAP1, DIWS, GTF2I, GTFII I, IB291, SPIN, SRF Phox1 interacting protein, TFII I, WBS, WBSCR6
免疫原	小鼠 TFII I 重组蛋白
Uniprot ID	Q9ESZ8
抗体亚型	IgG
纯化方式	亲和纯化
亚细胞定位	细胞质, 细胞核

## 应用

### IHC/IF 免疫组织化学/免疫荧光

物种: 人, 小鼠, 大鼠

稀释比: 1: 4800-1: 9600

阳性样品: 脑, 肺癌

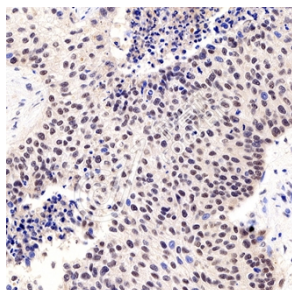
## 背景

The GTF2I gene encodes a transcription factor. It negatively regulates agonist-induced calcium entry into cells by interfering with expression of the cation channel TRPC3 at the plasma membrane. As a transcription factor and/or as a regulator of intracellular calcium levels, GTF2I may play a role in the molecular basis of anxiety. It interacts with the basal transcription machinery by coordinating the formation of a multiprotein complex at the C-FOS promoter, and linking specific signal responsive activator complexes.

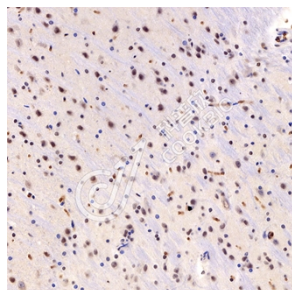
## 储存条件

**储存条件:** 自收到之日起 -20°C下储存一年, 避免反复冻融。  
**储存缓冲液:** 含 0.15% ProClin300 防腐剂, 100 µg/mL 牛血清白蛋白和 50%甘油的磷酸盐缓冲液。

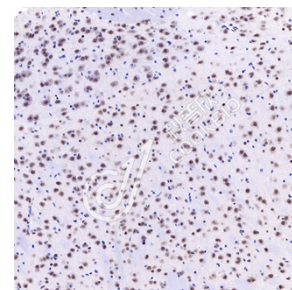
## 图像



IHC 检测 TFII I 蛋白(货号 K1339414).  
 样品: 人肺癌, 4%多聚甲醛(货号 KSG1101) 固定 12-24 小时.  
 抗原修复: Tris-EDTA 抗原修复液(pH 9.0) (KSG1203), 98°C, 20 分钟.  
 一抗: 1: 7200 稀释, 4°C 孵育过夜.  
 二抗: S-vision 免疫组化多聚二抗(山羊抗兔), 即用型(货号 KB3906), 室温孵育 20 分钟.



IHC 检测 TFII I 蛋白(货号 K1339414).  
 样品: 小鼠脑, 4%多聚甲醛(货号 KSG1101) 固定 12-24 小时.  
 抗原修复: Tris-EDTA 抗原修复液(pH 9.0) (KSG1203), 98°C, 20 分钟.  
 一抗: 1: 7200 稀释, 4°C 孵育过夜.  
 二抗: S-vision 免疫组化多聚二抗(山羊抗兔), 即用型(货号 KB3906), 室温孵育 20 分钟.



IHC 检测 TFII I 蛋白(货号 K1339414).  
 样品: 大鼠脑, 4%多聚甲醛(货号 KSG1101) 固定 12-24 小时.  
 抗原修复: Tris-EDTA 抗原修复液(pH 9.0) (KSG1203), 98°C, 20 分钟.  
 一抗: 1: 7200 稀释, 4°C 孵育过夜.  
 二抗: S-vision 免疫组化多聚二抗(山羊抗兔), 即用型(货号 KB3906), 室温孵育 20 分钟.

For Research Use Only!

Ver. No.: V1-202603